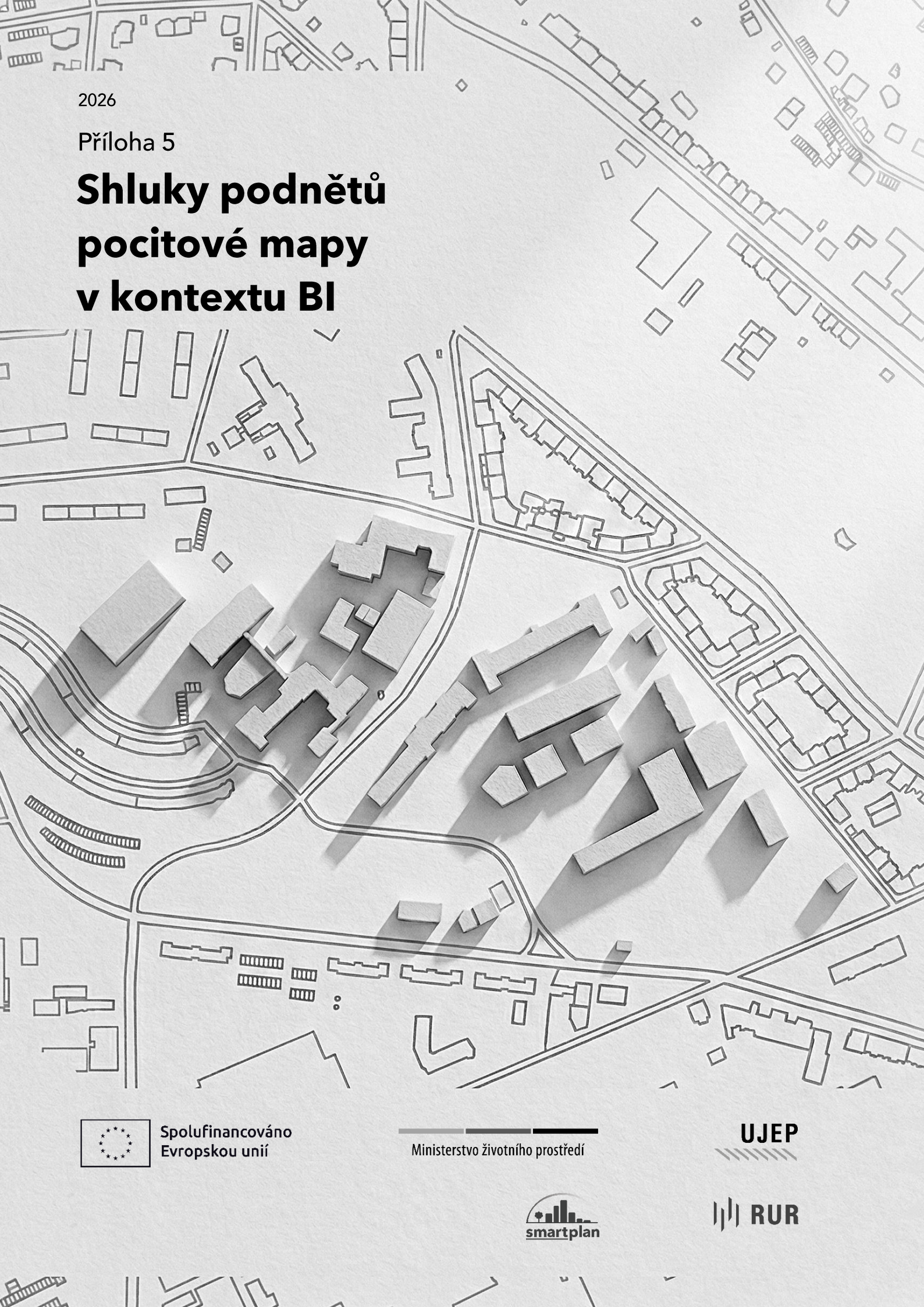


2026

Příloha 5

Shluky podniků pocitové mapy v kontextu BI



Spolufinancováno
Evropskou unií

Ministerstvo životního prostředí

UJEP



RUR

ADMINISTRATIVNÍ ÚDAJE

Objednatel

UNIVERZITA J. E. PURKYNĚ V ÚSTÍ NAD LABEM



Univerzita Jana Evangelisty Purkyně v Ústí nad Labem
Pasteurova 3544/1
400 96 Ústí nad Labem
IČO: 44555601
www.ujep.cz

Podpořeno projektem



www.rur.ujep.cz

Zpracovatel



SmartPlan s.r.o.
CIIRC, Jugoslávských partyzánů 1580/3
160 00 Praha 6
IČO: 02474743
www.smart-plan.cz

Autorský tým (abecedně):

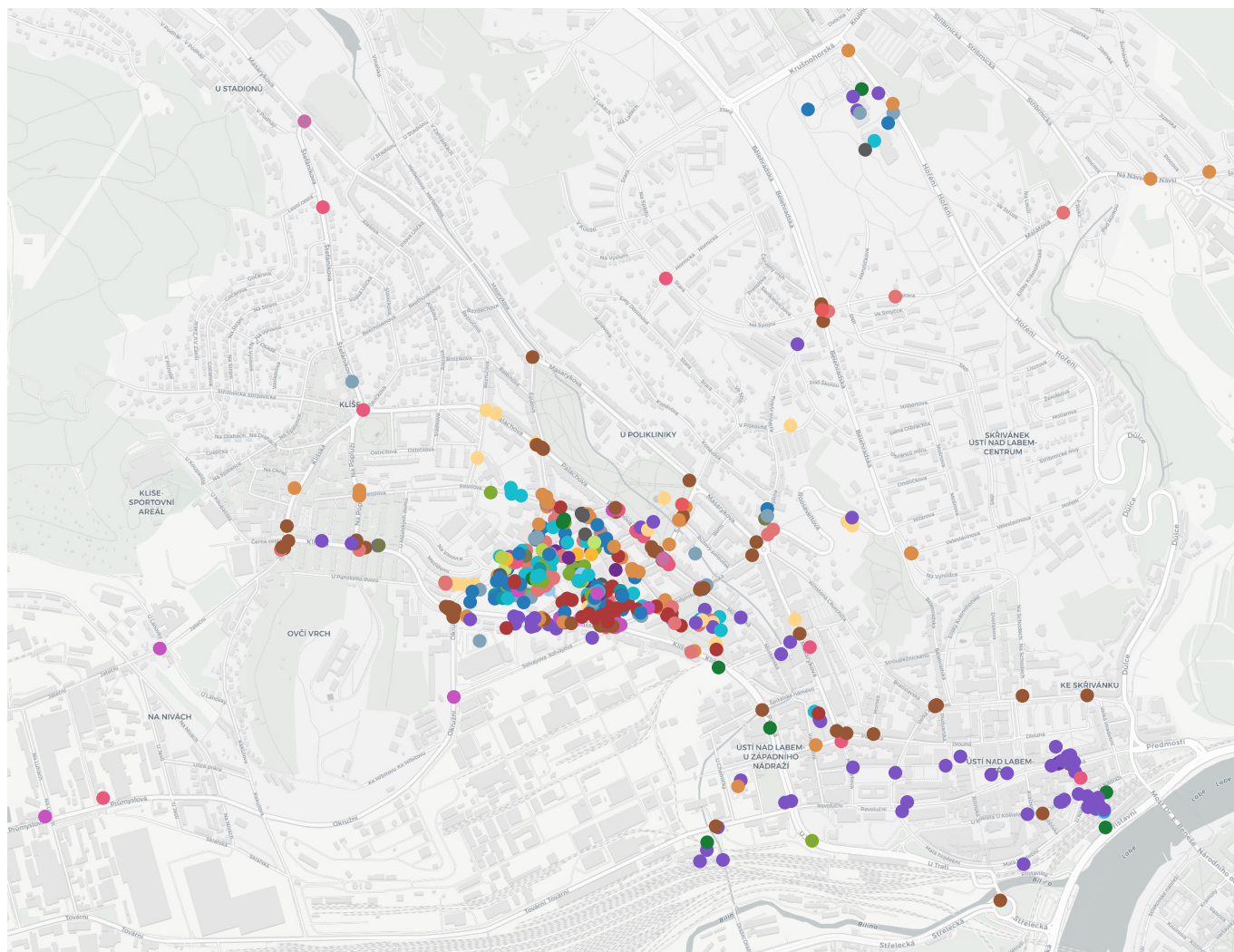
Ing. Roman Dostál, Ph.D.
Ing. Aneta Dostálová
Mgr. Filip Horák
Ing. Tomáš Janča, MBA
doc. Ing. Josef Kocourek, Ph.D.
Ing. Martin Málek
Ing. Bc. Karolína Moudrá
Eduard Němeček
Ing. David Šimandl
a kolektiv autorů



Spolufinancováno
Evropskou unií

Ministerstvo životního prostředí

PŘEHLEDOVÁ MAPA



- | | |
|--|------------------------------------|
| ● Absence bezbariérových prvků | ● Neudržovaná/žádná zeleň |
| ● Absence chodníku | ● Nevhodné dopravní chování |
| ● Absence cykloinfrastruktury | ● Nevhodné parkování |
| ● Absence místa pro odpočinek | ● Nevhodný stav pozemní komunikace |
| ● Absence mobiliáře | ● Nevyhovující chodník |
| ● Absence parkování | ● Nevyhovující mobiliář |
| ● Absence parkování pro kola | ● Nevyhovující přechod |
| ● Absence přechodu | ● Nízká nabídka MHD |
| ● Absence/nedostatek veřejného osvětlení | ● Odstavená vozidla |
| ● Bariéra v území | ● Pocit nebezpečí |
| ● Nabíjecí stanice pro elektromobil | ● Špatné parkování |
| ● Nebezpečná silnice | ● Ukazatel/mapa |
| ● Nepořádek | ● Venkovní místo pro studování |

KARTY PROBLÉMOVÝCH MÍST

Před samotnými kartami problémových míst jsou níže pro snazší orientaci popsány jednotlivé informace na konkrétní kartě s podněty z pocitové mapy a deficity z bezpečnostní inspekce.

ID deficitu, kategorie a popis

Širší okolí města


Ortofoto mapa se zakreslenými podněty z pocitové mapy a deficity bezpečnostní inspekce

Komentáře z pocitové mapy

15 Nebezpečná křižovatka

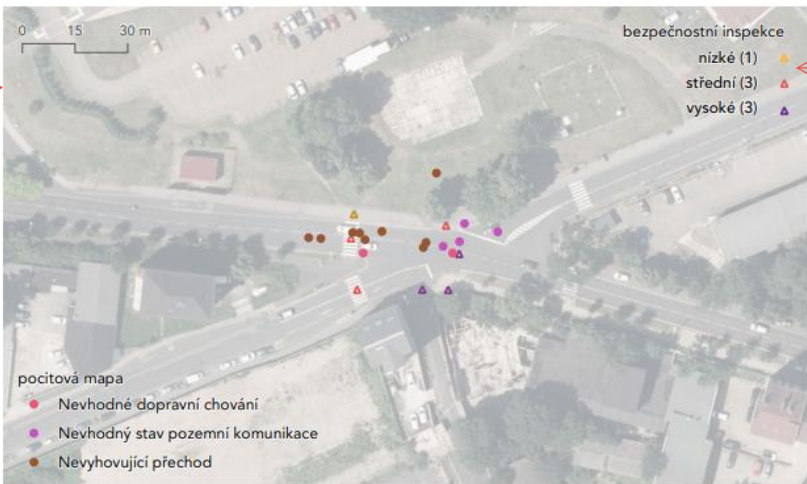
Nebezpečná křižovatka, rozlehlá křižovatka, nebezpečné přechody

POLOHA



DEFICITY BEZPEČNOSTNÍ INSPEKCE S VYSOKÝM RIZIKEM

- 46 - Křižovatka
- 47 - Přístupové podmínky pro chodce
- 375 - Přístupové podmínky pro chodce



bezpečnostní inspekce

- nízké (1)
- střední (3)
- vysoké (3)

pocitová mapa

- Nevhodné dopravní chování
- Nevhodný stav pozemní komunikace
- Nevyhovující přechod

KOMENTÁŘE Z POCITOVÉ MAPY

- Nikdo nezastavuje a na křižovatce dole je špatný výhled
- dlouhý přechod, vysoká frekvence aut
- Auta často nezastavují na přechodu a je nebezpečné přejít
- každě tu jezdí rychle jak debil
- Nebezpečný dopravní uzel - nepřehledný, časté dopravní nehody, blízkost nepřehledného nesvětelného přechodu.
- Pakliže jedu rovně nebo doprava a vedle mě stojí auto, které chce odbočit doleva, nevidím přes toto auto na provoz od benzínky Vendys.
- Ošklivá křižovatka ať už jsem v pozici řidiče či chodce
- Nebezpečný přechod.
- musím koukat do několika směrů, jestli nejede auto, někdy celkem čekám než mi zastaví, několikrát se stalo, že mě clovek v jednom směru pustil, ale z jiného směru jelo auto, které nezastavilo
- Nebezpečná, nepřehledná křižovatka s velkým pohybem, osob a aut
- nepříjemná křižovatka na přecházení
- Křižovatka s nepřehlednou předností omezuje chodce tím, že si automobilisté vynucují přednost
- Absence semaforu, potíže při přecházení vytížené křižovatky.
- Přechod nebezpečné křižovatky.
- Posunou přechod dál od křižovatky.

RESPONDENTI

Zaměstnanci:	5
Studenti:	10
Žena:	5
Muž:	9
Neurč.:	1

Deficity bezpečnostní inspekce s vysokým rizikem, pokud se zde nacházejí

počet bezpečnostních deficitů dle kategorií je uveden v závorce

Podněty pocitové mapy dle statusu a pohlaví respondentů

1 Infrastruktura pro pěší

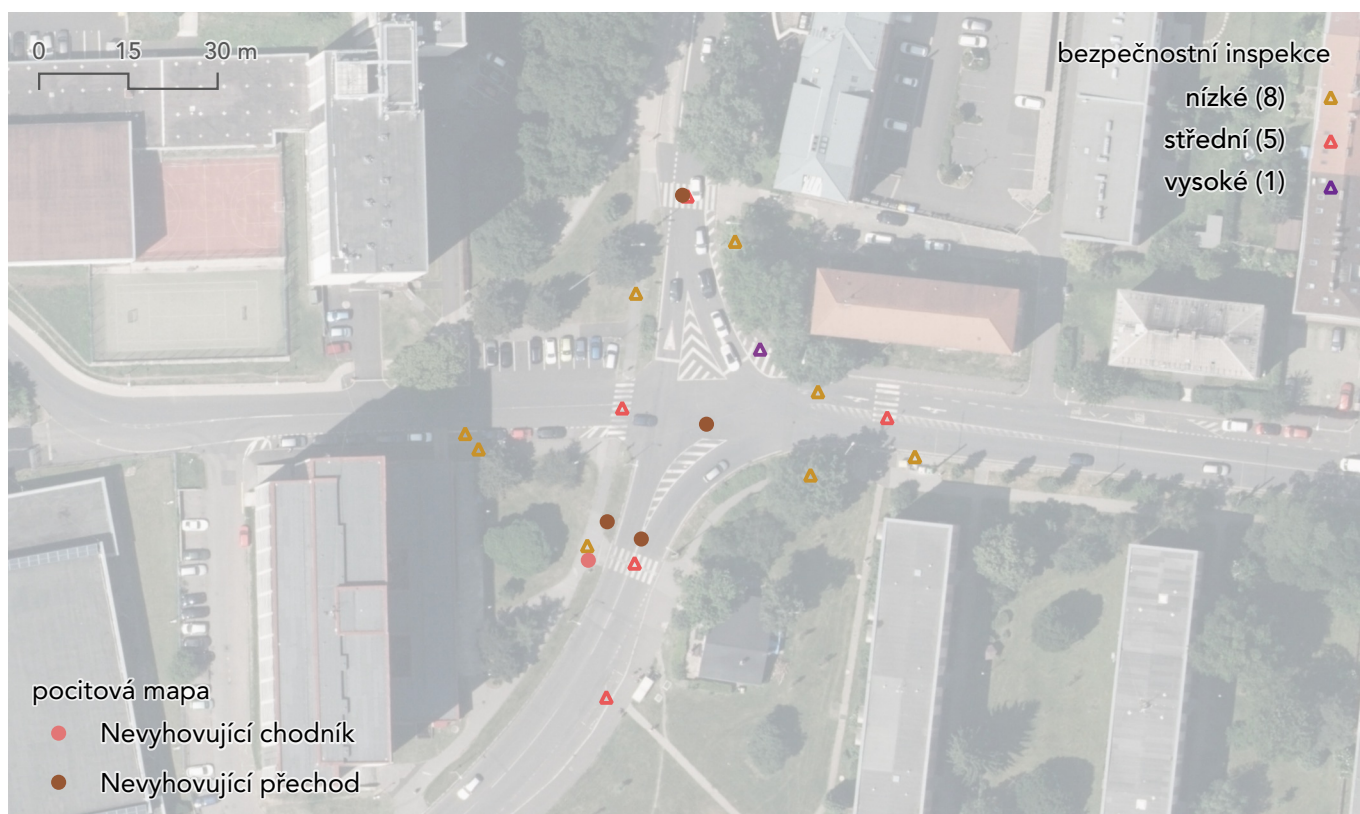
Nebezpečné přechody a špatný stav povrchu chodníků

POLOHA



DEFICITY BEZPEČNOSTNÍ INSPEKCE
S VYSOKÝM RIZIKEM

109 - Přístupové podmínky pro chodce



KOMENTÁŘE Z POCITOVÉ MAPY

- Řidiči nestaví na přechodu a často jsou zde nehody (většinou snad ale jen mezi dvěma vozidly).
- Opravený chodník
- Špatně viditelné jak pro řidiče tak pro chodce
- Přechod je orientován velmi blízko křižovatky a ně všichni řidiči na to berou ohled
- Absence semaforu.

RESPONDENTI

Zaměstnanci: 0

Studenti: 5

Žena: 3

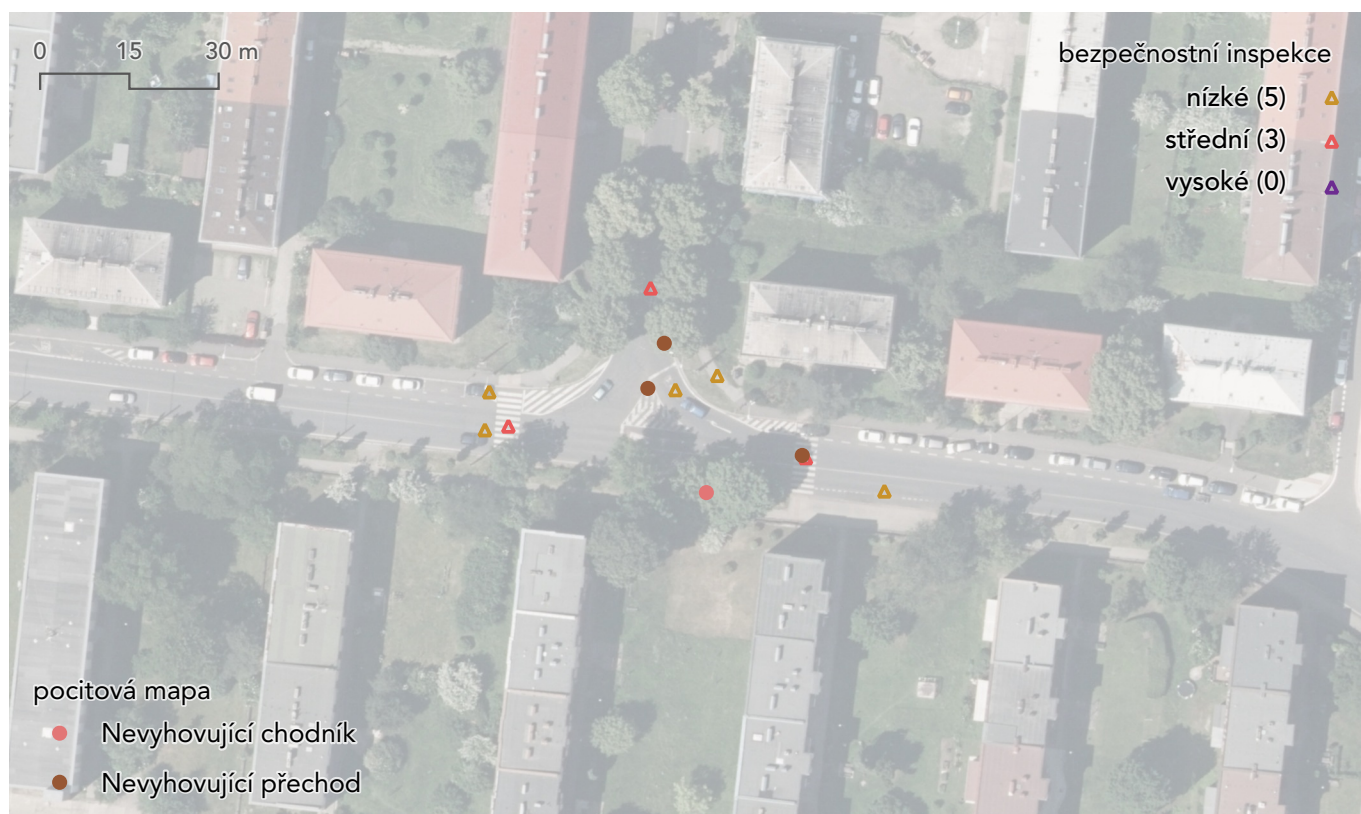
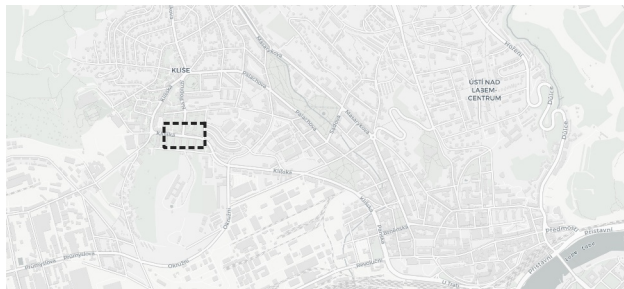
Muž: 2

Neurč.: 0

2 Infrastruktura pro pěší

Nebezpečné přechody a špatný stav povrchu chodníků

POLOHA



KOMENTÁŘE Z POCITOVÉ MAPY

- Řidiči nestaví na přechodu a často se řídí rychle i do zatáčky.
- Opravený chodník
- špatně umístěný a nebezpečný přechod
- Nejhorší přechod, auta většinou zcela ignorují. Již se mi párkrát stalo že z aut vykřikovali ať se nejdříve rozhlednu i když jsem se rozhodl, bohužel většinou auta nedodržují předpisy

RESPONDENTI

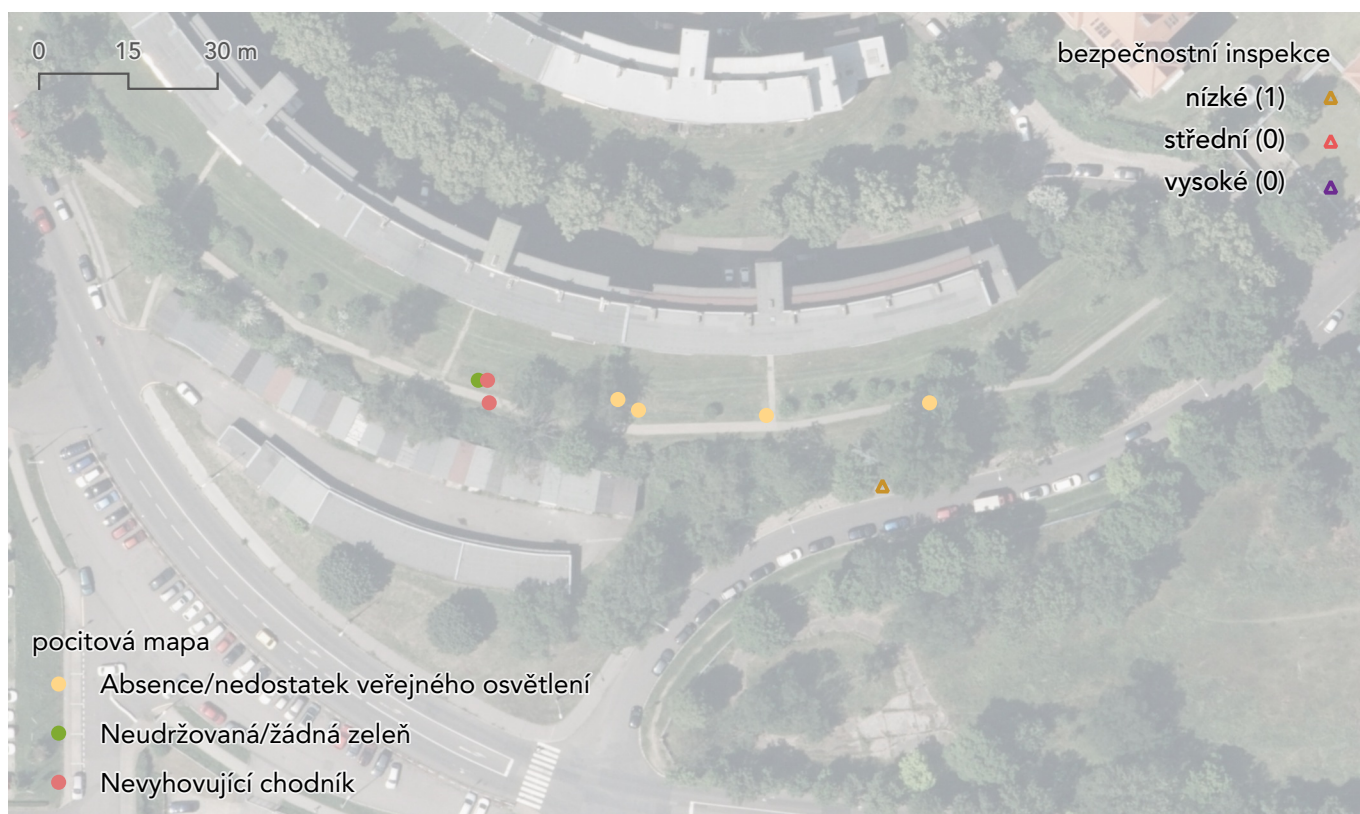
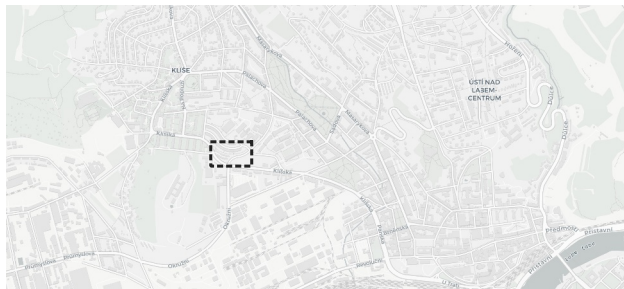
Zaměstnanci: 1
Studenti: 3

Žena: 2
Muž: 2
Neurč.: 0

3 Infrastruktura pro pěší

Absence osvětlení, špatný stav povrchu

POLOHA



KOMENTÁŘE Z POCITOVÉ MAPY

- Cesta je sice nejkratší, ale není osvětlená, tudíž ji večer raději obcházím dole podél silnice.
- Osvětlení pro tuto cestu
- Tmavá nepřehledná cesta (zkratka pro studenty na kampus)
- zlepšit pěší cestu kolem domů Na Vlnovce, lavičky, trávník k posezení apod.
- Chybí osvětlení
- Cestička kolem domů (zkratka z PF na koleje) je v hrozném stavu, nebezpečí zakopnutí, podvrtnutí, pádu, apod.
- úzký chodník

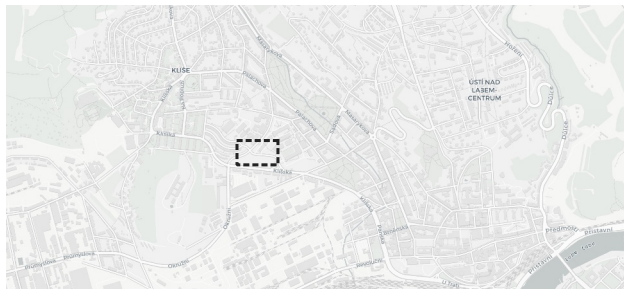
RESPONDENTI

Zaměstnanci:	1
Studenti:	6
Žena:	4
Muž:	3
Neurč.:	0

4 Infrastruktura pro pěší

Chybějící chodník

POLOHA



KOMENTÁŘE Z POCITOVÉ MAPY

- Tady je vyšlapaná cesta v blátě pod FF nahoru k závoře. Lidi tudy chodí do Kaulandu. Zpevnění by bylo fajn. Nejkratší možnou trasou, málokdo to obejde a nedívám se.
- Vyšlapaná pěšinka svědčí o tom, že se zapomnělo na přirozený pohyb v prostoru: chybí chodníček, který kopíruje přirozený pohyb v terénu.
- zde mi chybí chodník - léty vyšlapaná cesta indikuje logickou trasu. Respektuji trávník, takže využívám oficiální chodník, ale nedává to smysl.
- Nahradit blátivý chodníček vyšlapaný od studentů normální cestou.

RESPONDENTI

Zaměstnanci: 3

Studenti: 1

Žena: 2

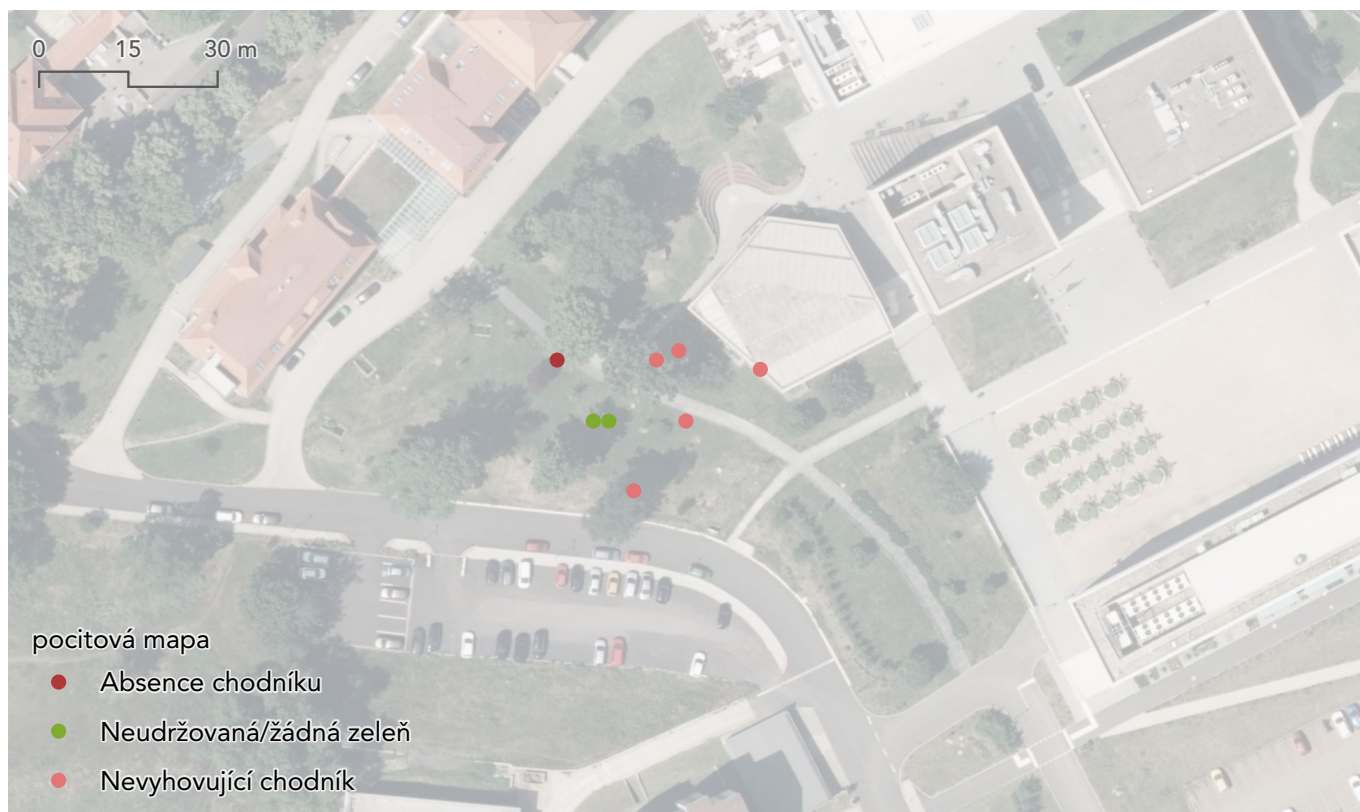
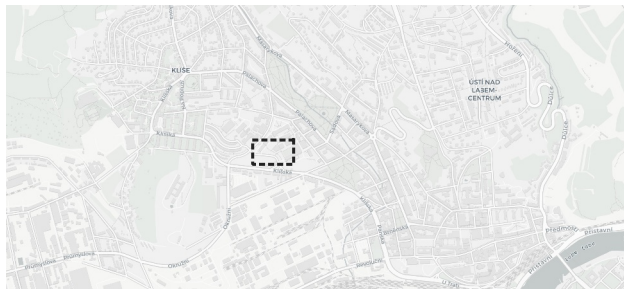
Muž: 2

Neurč.: 0

5 Infrastruktura pro pěší

Špatný stav schodiště

POLOHA



KOMENTÁŘE Z POCITOVÉ MAPY

- schody od FF UJEP směrem k CPTO jsou strašně protáhlé, nedá se po nich normálně chodit
- Co třeba nějaké květiny pro hmyz? Nějaká bezúdržbová louka, co se nebude sekat pro motýly atd. Seká se tu často za horka, to také není ideální.
- Vadí mi prašná cesta k FF.
- Vadí mi rozbité schodiště k silnici.
- šterková cestička, špatně se po ní chodí v botech k obleku
- Jezdecké schody pro pěší chůzi navrhoval architektonický ignorat. Ty byly zkoušeny na počátku 80. let 20. století v sídlištní výstavbě (ing. arch. Hilský) a pro pěší chůzi, ani jízdu kočárku a invalidních vozíků se neosvědčily
- jezdecké schody
- Zbytečné pokácení vzrostlých stromů. I suché torzo stromu je pro biodiverzitu prostředí lepší, než pařez.

RESPONDENTI

Zaměstnanci: 7

Studenti: 1

Žena: 2

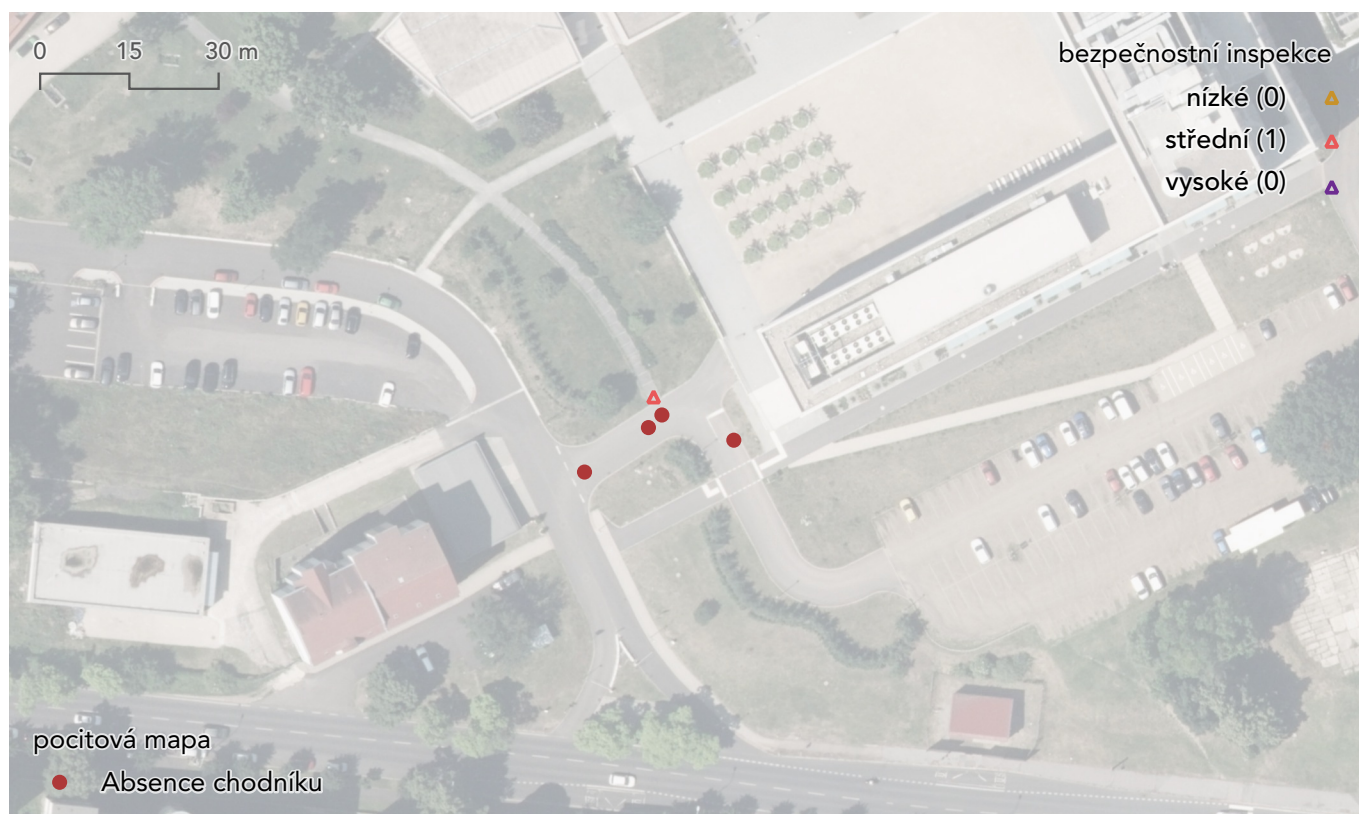
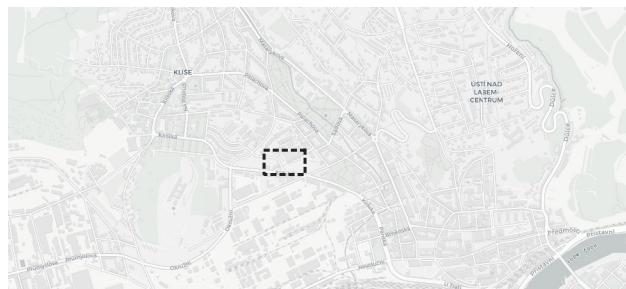
Muž: 6

Neurč.: 0

6 Infrastruktura pro pěší

Chybějící chodník, schody bez výtahu

POLOHA



KOMENTÁŘE Z POCITOVÉ MAPY

- nevyřešené pokračování pěší cesty
- návaznost pěších cest
- Náhle ukončený chodník.
- Žádný chodník z parkoviště pod CPTO směrem k FF UJEP.

RESPONDENTI

Zaměstnanci: 4

Studenti: 0

Žena: 0

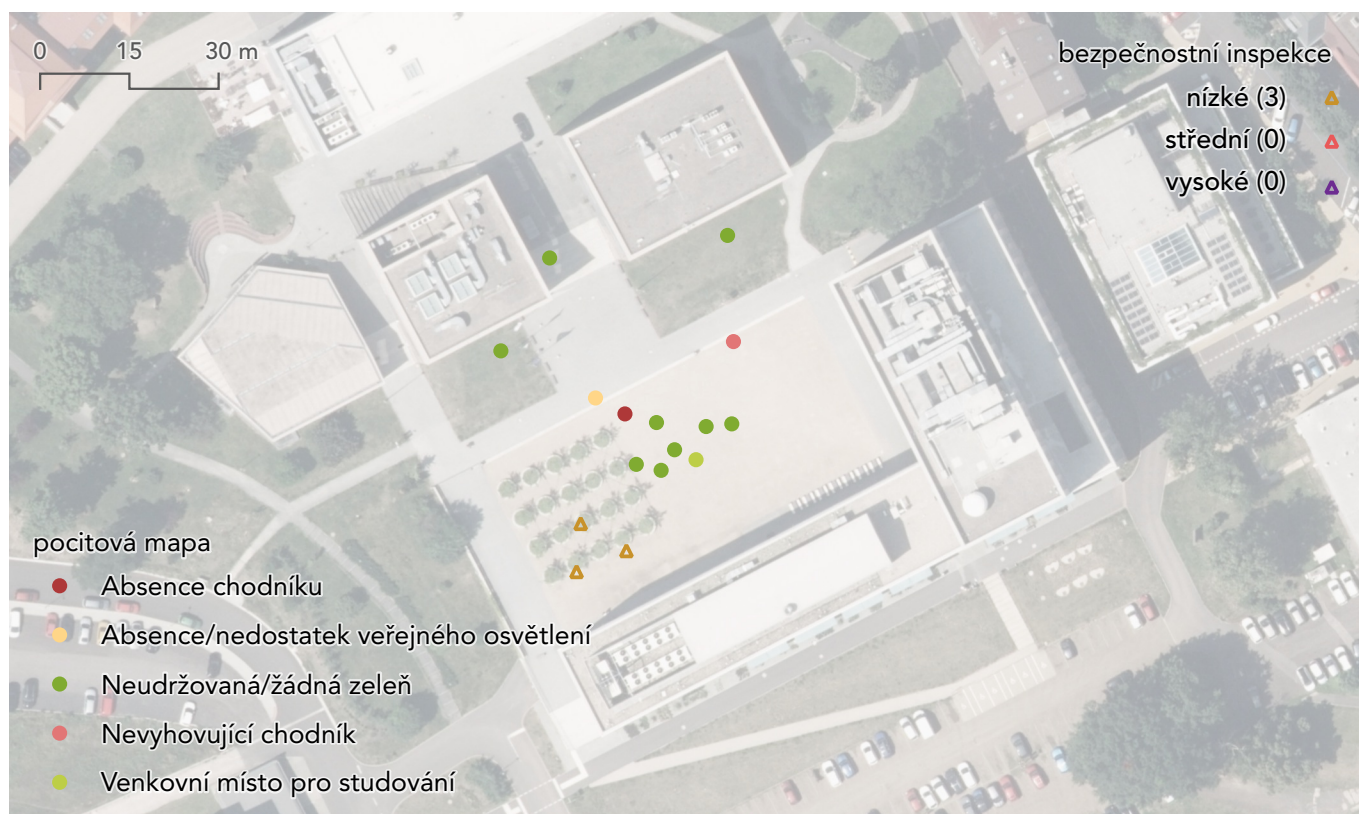
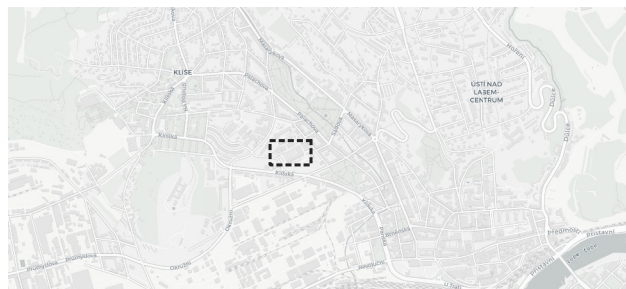
Muž: 4

Neurč.: 0

7 Infrastruktura pro pěší

Absence chodníku, nedostatek zeleně, neadekvátní stav povrchu

POLOHA



KOMENTÁŘE Z POCITOVÉ MAPY

- Stinný prostor
- Zeleň. Je trochu smutné, že plácek právě před PřF a FŽP je ten nejméně zelený a většina plochy je jen šterk.
- zdejší "apel-plac" je holý, málo zelený, zeleň by mohla být přirozenější a bujnější
- Kašnička pro parné letní dny
- vodní prvek v Kampusu
- málo zeleně, v letních měsících v podstatě poušť.
- přímá cesta (tzn. úhlopříčka tou žlutou plochou) do menzy schůdná i za mokra a ledu
- Zastřešené sezení se stoly pro práci na počítači venku.
- malá péče o platany, doprovodná infrastruktura jako lavičky, informace pro studenty
- povrch, maže boty
- více zeleně
- více zeleně
- Více zeleně :-)

RESPONDENTI

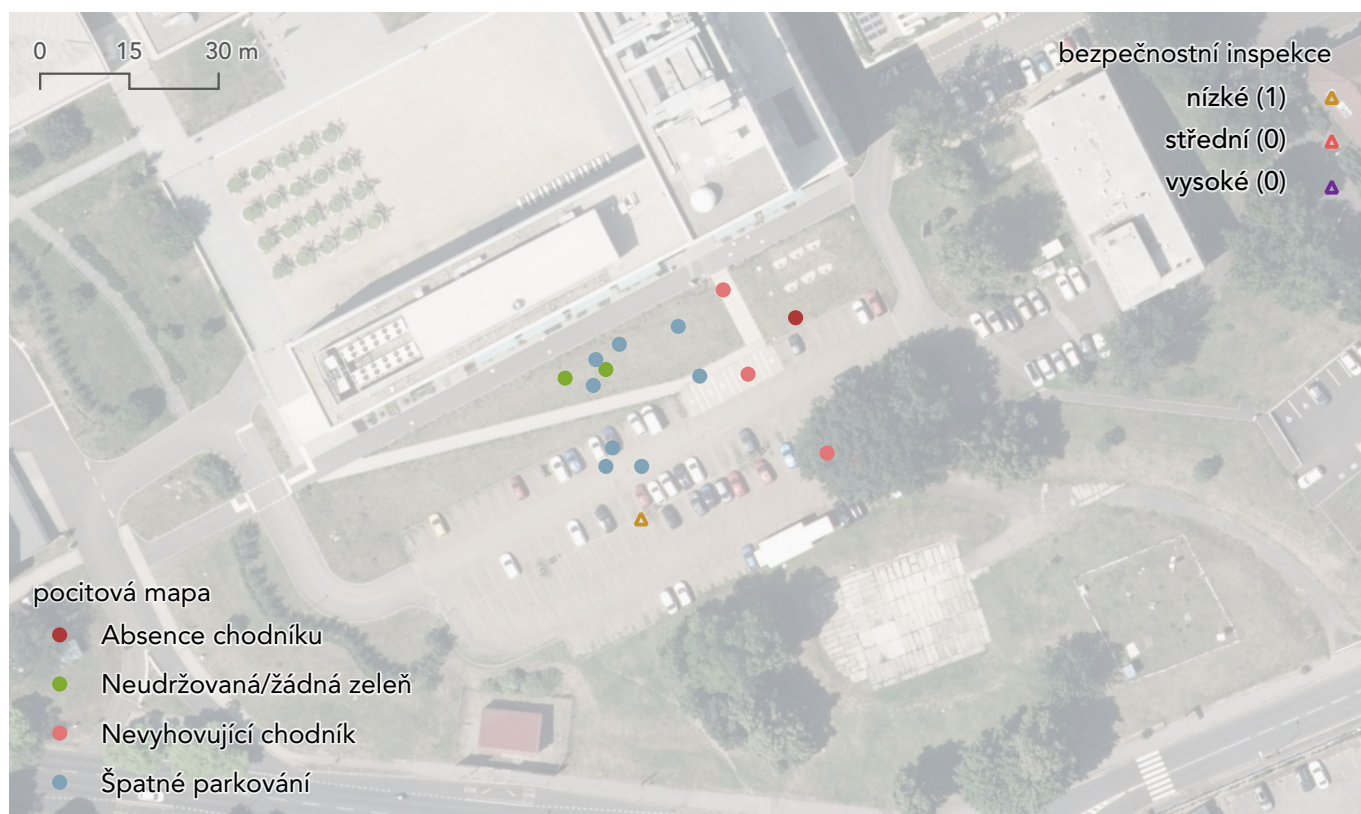
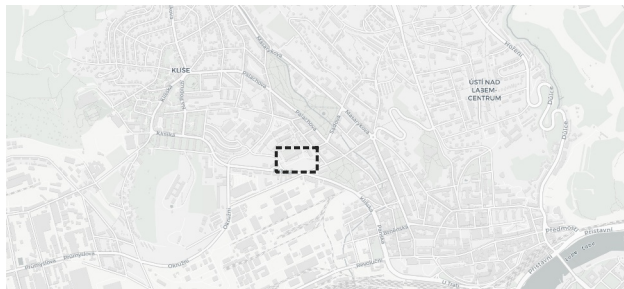
Zaměstnanci: 9
Studenti: 4

Žena: 3
Muž: 9
Neurč.: 1

8 Infrastruktura pro pěší

Negativně hodnocená kvalita povrchu parkoviště

POLOHA



KOMENTÁŘE Z POCITOVÉ MAPY

- Plocha pod CPTO, kde je parkoviště, by měla být vyasfaltovaná.
- Zelené prostory fakulty kampusu by se daly osázet pro potřeby výuky.
- Otřesné parkoviště, plné bláta. Nepěkná reprezentace
- Rozblácené parkoviště. Stačilo by povrch zavést 20 cm zhutněného štěrku, zabetonovat obrubníky a vydláždit zatravnovací dlažbou, kde by nakonec i nějaká tráva rostla.
- bahno
- tyto široké schody jsou hrozné, neumím po nich chodit
- toto parkoviště je v zimním období velmi zabláčené - nejen že trpí naše boty a auta, ale co pak chudáci uklízečky
- šedé parkoviště, unylá jednotně se tváříící plocha
- Venkovní parkoviště je blátivé za špatného počasí a myslím, že pojízdná laboratoř FSE zabírá parkovací místa pro návštěvníky UJEP a studenty dálkového studia, kteří sem jezdí v pátek a v sobotu.
- cesta do kampusu
- bláto na parkovišti!
- bláto na parkovišti
- rozbahněné parkoviště - přitom by stačilo ho zavést štěrkem
- lepší a zelenější parkoviště

RESPONDENTI

Zaměstnanci: 10

Studenti: 4

Žena: 7

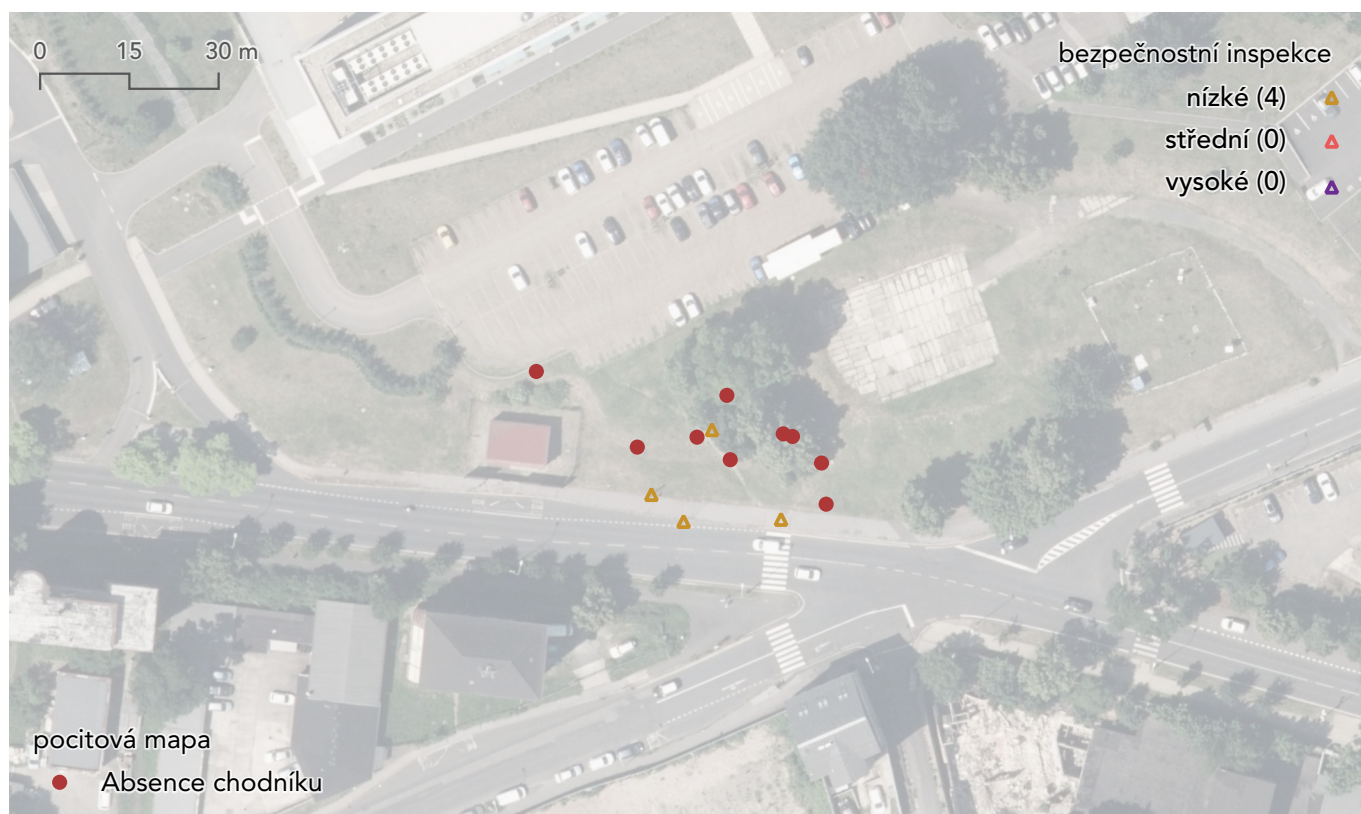
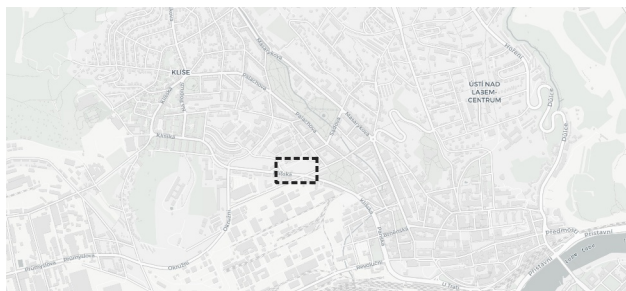
Muž: 7

Neurč.: 0

9 Infrastruktura pro pěší

Chybějící chodník

POLOHA



KOMENTÁŘE Z POCITOVÉ MAPY

- tady někde na kopečku je vyšlapaná cestička z parkoviště na chodník - velká většina studentů si tudy zkracuje cestu např. do kauflandu nebo na MHD - bylo by skvělé, kdyby se tu udělaly schody nebo se cesta alespoň nějak zpevnila
- Vyšlapaná cesta indikuje frekventovanou a logickou trasu směrem k západnímu nádraží, bylo by skvělé udělat zde oficiální cestu!
- Upravená cesta na místo vyšlapané stezky. Jedná se o nejrychlejší přístup k přechodu ul. Klíšské.
- Není vybudovaný pěší přístup od přechodu přes ulici Klíšská k CPTO.
- Stezku od parkoviště.
- Zde by mohl být chodník, nebo schody. Je to ale otázka lenosti, místo se dá obejít.
- Že tady není chodník / schody. Je to nejlepší cesta, je tam vyšlapaná cesta (tudíž tam chodí více lidí), ale když je mokro, je to bahno.
- Opravit cestu, respektive udělat z blátivého chodníčku, který tam vyšlapali studenti, regulérní chodník.
- V tomto svahu by stálo za to vybudovat schodiště. Občas potřebuje student dojít do kampusu z této části a pokud nechce chodit po trávníku, musí svah obcházet přes ul. Mendělejova nebo ul. Pasteurova (z X Londýnská)

RESPONDENTI

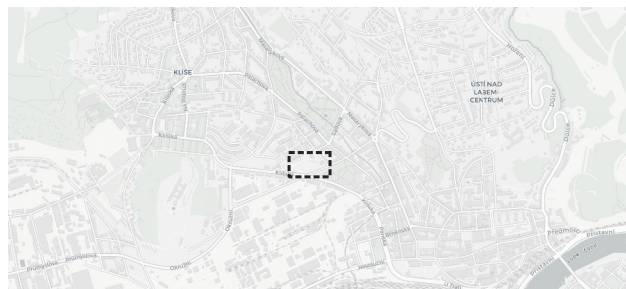
Zaměstnanci: 4
Studenti: 5

Žena: 2
Muž: 7
Neurč.: 0

10 Infrastruktura pro pěší

Rozbahněný nezpevněný povrch

POLOHA



KOMENTÁŘE Z POCITOVÉ MAPY

- z parkoviště pod CPTO vede cesta (pod kompostem) do ul. Londýnská, nezpevněná cesta - hodil by se tu chodník pro pěší, někdy je zde dost bahna a někteří studenti či zaměstnanci tuto cestu využívají pro příchod/odchod z kampusu
- Bahnitá cesta
- Bláto
- vadí mi celkový stav prostoru kolem parkoviště, není tam cesta dlážděná nebo jinak upravená pro pěší, celkově to vypadá jako brownfield
- Cesta, aby bylo možné vyjít z Londýnské ulice na kampus bez chození v bahně

RESPONDENTI

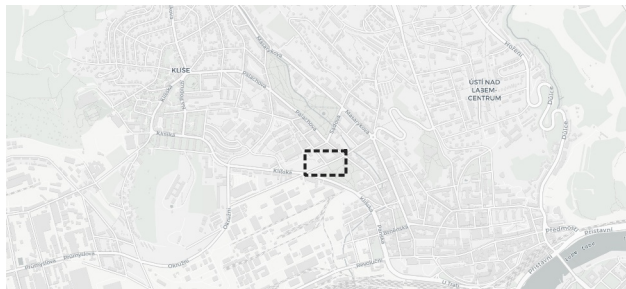
Zaměstnanci: 3
Studenti: 2

Žena: 2
Muž: 3
Neurč.: 0

11 Infrastruktura pro pěší

Chybějící přechody pro chodce, chybějící chodník a plot bránící průchodnosti

POLOHA



DEFICITY BEZPEČNOSTNÍ INSPEKCE S VYSOKÝM RIZIKEM

36 – Přístupové podmínky pro chodce

38 – Přístupové podmínky pro chodce



KOMENTÁŘE Z POCITOVÉ MAPY

- Ty panely, ten plot, jak bylo řečeno.
- Není přechod
- Není zde přechod, obcházením po přechodu se značně prodlužuje čas.
- Přechod
- Chybí přechod přes Londýnskou ulici
- Zde mi chybí přechod pro chodce
- chybí přechod pro chodce a čistá cesta přes park
- chybí bezpečné propojení Kampusu do této části města, jedná se o přístupovou cestu od záp. nádraží. Zároveň i pro plánované nové hlavní nádraží.

RESPONDENTI

Zaměstnanci: 5

Studenti: 3

Žena: 3

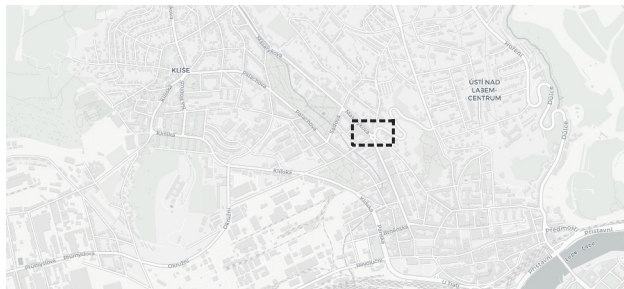
Muž: 5

Neurč.: 0

13 Infrastruktura pro pěší

Kombinace nebezpečných přechodu a úzkého chodníku

POLOHA



KOMENTÁŘE Z POCITOVÉ MAPY

- Příliš úzký chodník pro pěší
- Absurdně úzký a nebezpečný chodník.
- vytížený přechod pro chodce v období špičky, ale pouze pokud jdu pěšky.
- Přechod na silnici která vede z kruhového objezdu. Auta zde často vyjíždí z kruhového objezdu velmi rychle a pro chodce je těžké odhadnout kdy auto vyjede, jelikož se přechod nachází hned vedle objezdu.

RESPONDENTI

Zaměstnanci: 2

Studenti: 2

Žena: 2

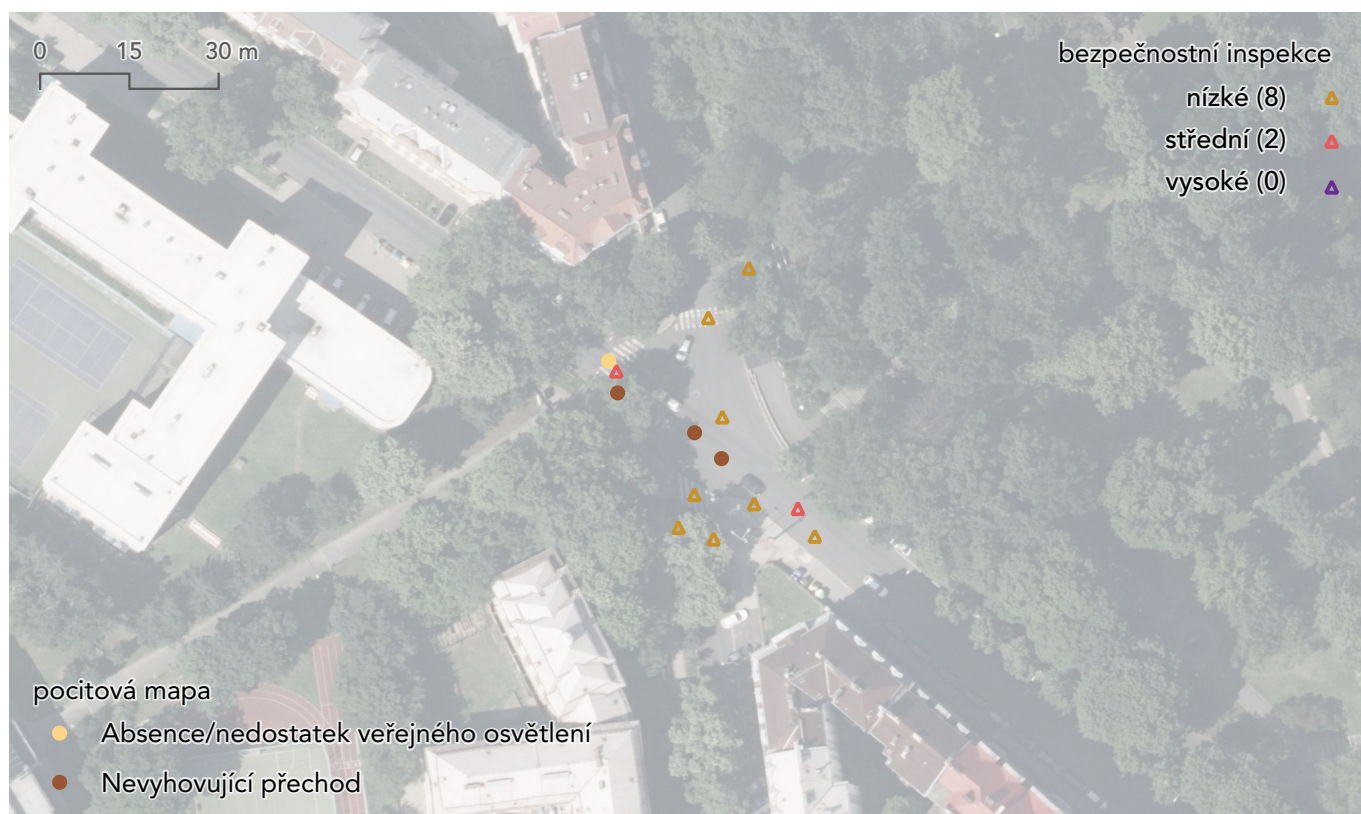
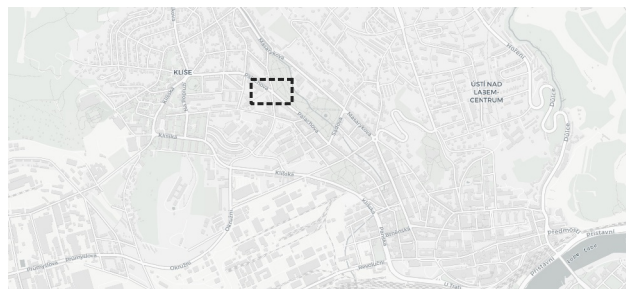
Muž: 2

Neurč.: 0

14 Infrastruktura pro pěší

Nebezpečný a nepřehledný přechod, neadekvátní osvětlení

POLOHA



KOMENTÁŘE Z POCITOVÉ MAPY

- málo osvětlený přechod
- Křižovtka + přechod: nepřehledné, rychle jezdící auta
- nepřehledný přechod
- Přechod přes ul. Palachova neodpovídá normám.

RESPONDENTI

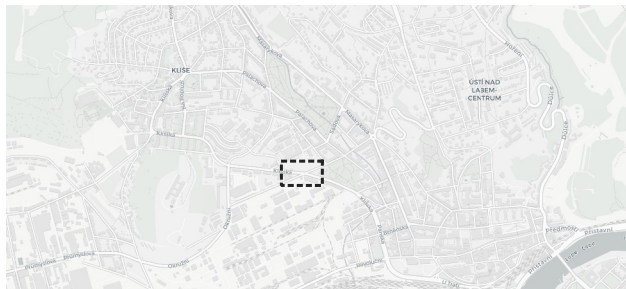
Zaměstnanci: 1
Studenti: 3

Žena: 2
Muž: 2
Neurč.: 0

15 Nebezpečná křižovatka

Nebezpečná křižovatka, rozlehlá křižovatka, nebezpečné přechody

POLOHA

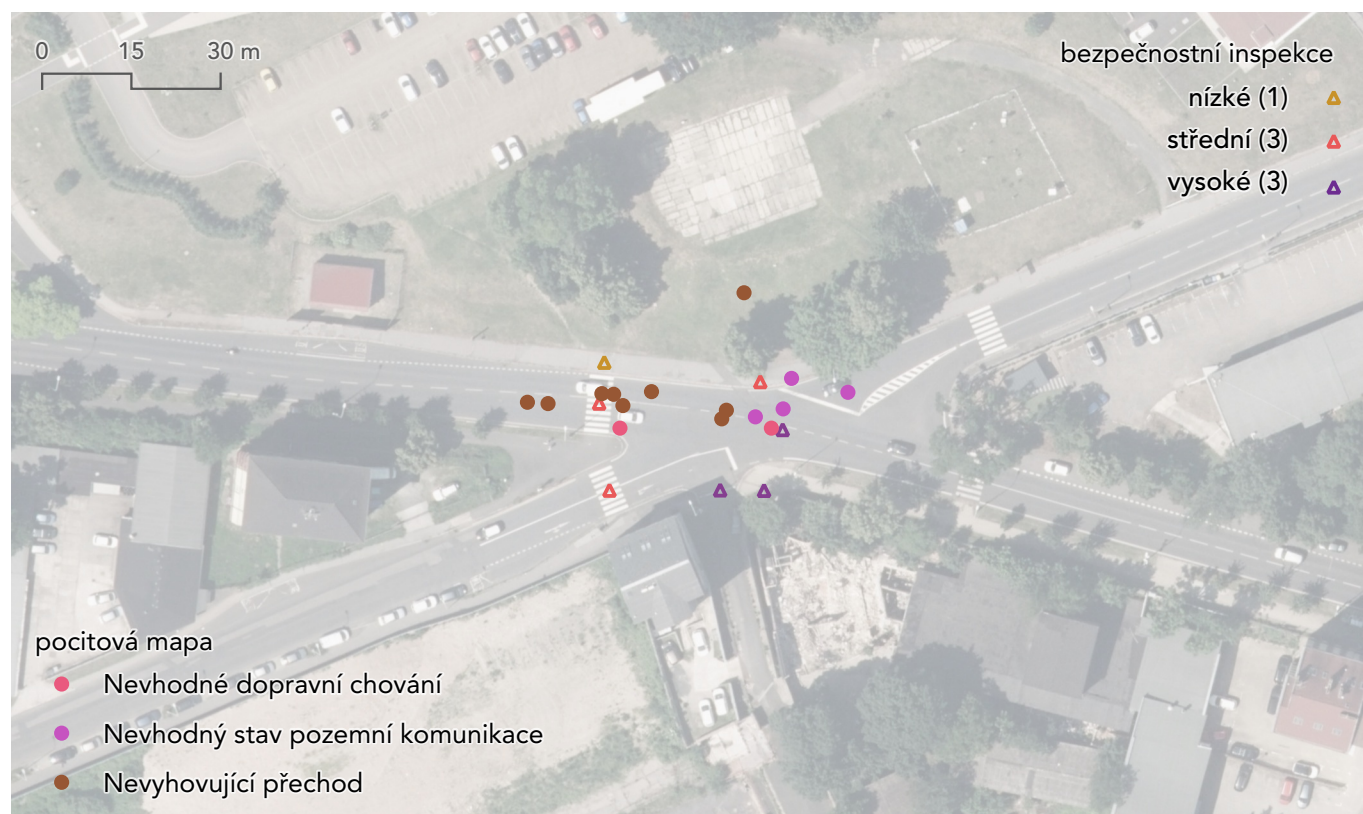


DEFICITY BEZPEČNOSTNÍ INSPEKCE S VYSOKÝM RIZIKEM

46 - Křižovatka

47 - Přístupové podmínky pro chodce

375 - Přístupové podmínky pro chodce



KOMENTÁŘE Z POCITOVÉ MAPY

- Nikdo nezastavuje a na křižovatce dole je špatný výhled
- dlouhý přechod, vysoká frekvence aut
- Auta často nezastavují na přechodu a je nebezpečné přejít
- každej tu jezdí rychle jak debil
- Nebezpečný dopravní uzel - nepřehledný, časté dopravní nehody, blízkost nepřehledného nesvětelného přechodu.
- Pakliže jedu rovně nebo doprava a vedle mne stojí auto, které chce odbočit doleva, nevidím přes toto auto na provoz od benzínky Vendys.
- Ošklivá křižovatka ať už jsem v pozici řidiče či chodce
- Nebezpečný přechod.
- musím koukat do několika směrů, jestli nejede auto, někdy celkem čekám než mi zastaví, několikrát se stalo, že mě člověk v jednom směru pustil, ale z jiného směru jelo auto, které nezastavilo
- Nebezpečná, nepřehledná křižovatka s velkým pohybem osob a aut
- nepříjemná křižovatka na přecházení
- Křižovatka s nepřehlednou předností omezuje chodce tím, že si automobilisté vynucují přednost
- Absence semaforu, potíže při přecházení vytížené křižovatky.
- Přechod nebezpečné křižovatky.
- Posunou přechod dál od křižovatky.

RESPONDENTI

Zaměstnanci: 5

Studenti: 10

Žena: 5

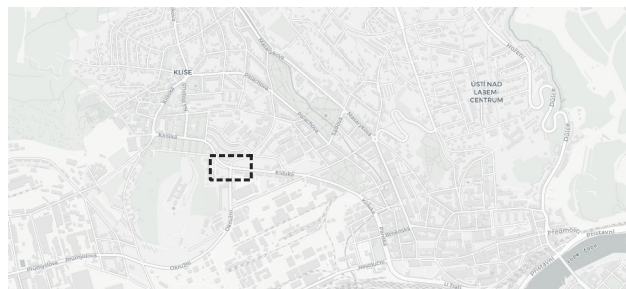
Muž: 9

Neurč.: 1

16 Přechody pro chodce

Nevyhovující, nebezpečné přechody, špatné chování řidičů

POLOHA



KOMENTÁŘE Z POCITOVÉ MAPY

- Přechod ke Kauflandu je hrozný, obecně celá ta křižovatka je špatně.
- přechod na křižovatce, auta jsou špatně vidět, těžké hlídat čtyři směry najednou
- Velmi komplikovaný přechod, zejména večer
- Velmi špatné možnosti přecházení. Možná vybudovat nadchod, nebo světelnou signalizaci pro přechod chodců
- Přechody v křižovatce nejsou vidět (nutná obnova VDZ)
- viditelnost přechodu
- nebezpečný přechod
- Absence semaforu, což je při množství vytižení záhada a přecházení není bezpečné.
- Přecházení na těchto dvou přechodech je dost nepříjemné. Řidiči tu dost často jezdí poměrně rychle a je tu docela velký provoz. A tím, jak je přechod dlouhý, trvá poněkud dlouhou dobu přejít a pak řidiči kvůli zdržování ani ne
- Nebezpečná křižovatka pro chodce.
- Lépe vyřešit přechody pro chodce. Například umístit přechod pro chodce do západní části křižovatky a navázat na tento přechod chodník po pravé straně ulice české mládeže.
- Přechod pro chodce umístit dál od křižovatky.
- Nevhodná křižovatka k přecházení, většinou zde řidiči nedodržují maximální povolené rychlosti. Pro chodce by byly vhodnější přechody s meziostřívky.

RESPONDENTI

Zaměstnanci: 0

Studenti: 13

Žena: 3

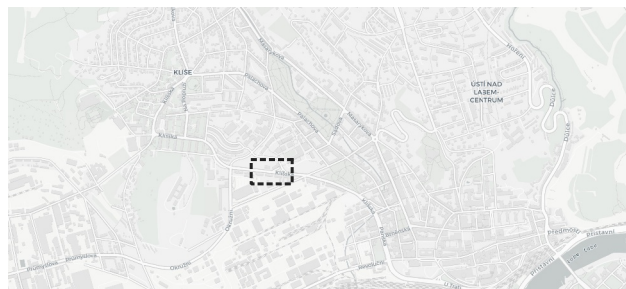
Muž: 8

Neurč.: 2

17 Přechody pro chodce

Chybějící přechody pro chodce

POLOHA



KOMENTÁŘE Z POCITOVÉ MAPY

- není zde přechod
- přechod
- Chybí přechod nebo chodník na straně blíž ke kampusu
- Byl by fajn další přechod na Klášské
- Přechod pro chodce.

RESPONDENTI

Zaměstnanci: 0

Studenti: 5

Žena: 1

Muž: 4

Neurč.: 0

18 Přechody pro chodce

Chybějící přechody pro chodce

POLOHA



DEFICITY BEZPEČNOSTNÍ INSPEKCE S VYSOKÝM RIZIKEM

211 - Křižovatka



KOMENTÁŘE Z POCITOVÉ MAPY

- Chybí přechod, ale dá se, s ním by to asi bylo horší. Byl by strašně daleko. Takhle je lepší přejít/ přejet přes křižovatku.
- Chybí přechod pro chodce, auta parkující věčně v křižovatce, takže přes ně není dostatečně vidět.
- Chybí přechod
- přechod pro chodce

RESPONDENTI

Zaměstnanci: 3

Studenti: 1

Žena: 3

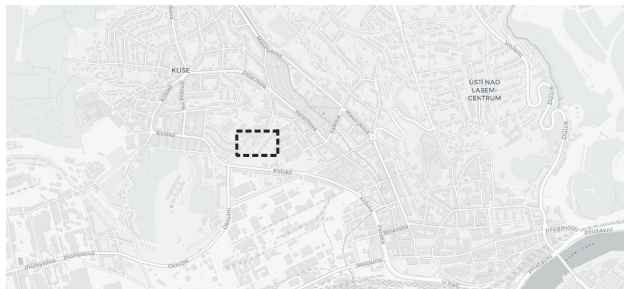
Muž: 1

Neurč.: 0

19 Přechody pro chodce

Absence přechodu a bezohledné chování řidičů

POLOHA



KOMENTÁŘE Z POCITOVÉ MAPY

- Ironické je zde že opět auta mají přednost před chodci, i zrovna na tomto frekventovaném místě
- opotřebovaný retardér, absence značeného přechodu
- V této ulici řidiči řídí velmi rychle

RESPONDENTI

Zaměstnanci: 1

Studenti: 2

Žena: 0

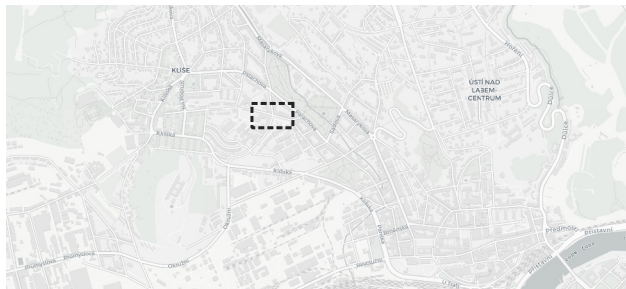
Muž: 3

Neurč.: 0

20 Přechody pro chodce

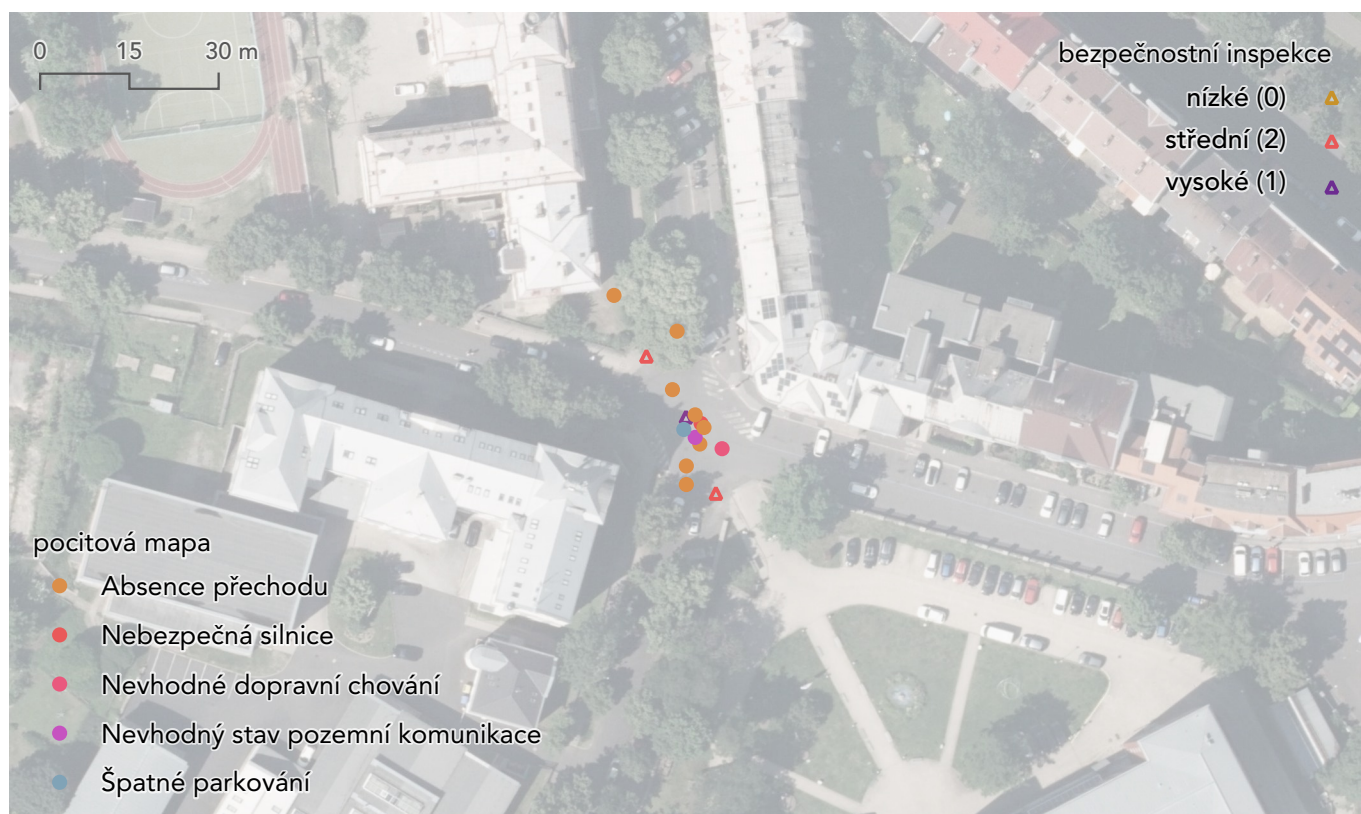
Chybějící přechody pro chodce, nebezpečné přecházení, pocit nebezpečí

POLOHA



DEFICITY BEZPEČNOSTNÍ INSPEKCE S VYSOKÝM RIZIKEM

126 - Křižovatka



KOMENTÁŘE Z POCITOVÉ MAPY

- chybí přechod
- chybí přechod
- Přechod
- chybí mi přechod pro chodce, vím, že je kousek dále, ale to už je zase o kousek dále a kdybych šla třeba na FF nebo rektorát, jdu tím směrem, ale jdu na FUD a hledám rychlou cestu
- nepřehledná a nebezpečná křižovatka, jak pro řidiče, tak pro pěší - zdradla/stopka/další opatření (nejsem si jistá, jestli tam něco takového je)
- Nebezpečná a málo přehledná křižovatka - i pro chodce.
- nepřehledná křižovatka
- Chybí přechody pro chodce, auta parkující v křižovatce.
- zmatené projíždění řidičů z více směrů, náhodné parkování a nepřehlednost
- absence přechodu pro chodce
- Pokud přijíždí auto dolů ulicí Resslova, z pohledu chodce není vidět kvůli zaparkovaným autům na kraji silnice.
- Velká křižovatka kterou často lidé přechází napříč. Špatná viditelnost přijíždějících aut.

RESPONDENTI

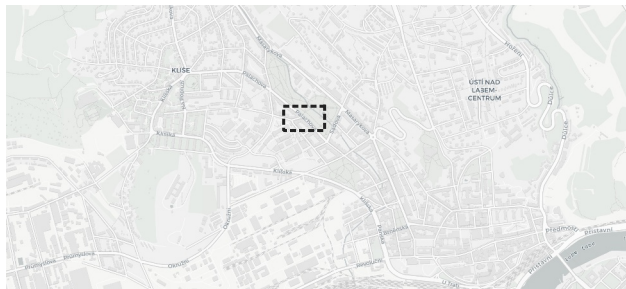
Zaměstnanci: 6
Studenti: 6

Žena: 8
Muž: 4
Neurč.: 0

21 Přechody pro chodce

Nebezpečný přechod, nevhodný povrch, silný provoz a bezohlednost řidičů

POLOHA



KOMENTÁŘE Z POCITOVÉ MAPY

- velký provoz, občas bezohlední řidiči, řidiči trolejbusu a busu občas pomáhají přejít
- Zvlněná vozovka, místy je silnice ve špatném stavu.

RESPONDENTI

Zaměstnanci: 0

Studenti: 2

Žena: 2

Muž: 0

Neurč.: 0

22 Přechody pro chodce

Nebezpečný přechod a bezohlednost řidičů

POLOHA



KOMENTÁŘE Z POCITOVÉ MAPY

- přechod - řidiči přesto nestaví
- Řidiči často nezastavují a jezdí z kopce šílenou rychlostí
- Frekventovaná silnice. Vždy mi však někdo zastaví.

RESPONDENTI

Zaměstnanci: 1

Studenti: 2

Žena: 1

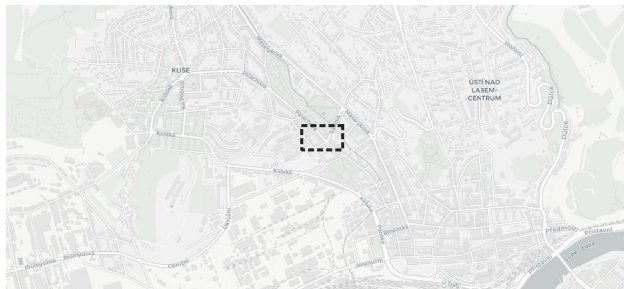
Muž: 2

Neurč.: 0

23 Přechody pro chodce

Nedostatečně viditelný přechod a neohleduplní řidiči

POLOHA



KOMENTÁŘE Z POCITOVÉ MAPY

- přechod je tady na blbém místě, z hlavní ulice není na přechod moc dobře vidět z jedné strany
- Přechod - špatná viditelnost za zatáčku
- Přechod u zatáčky a lidi jezdí rychle

RESPONDENTI

Zaměstnanci: 0

Studenti: 3

Žena: 1

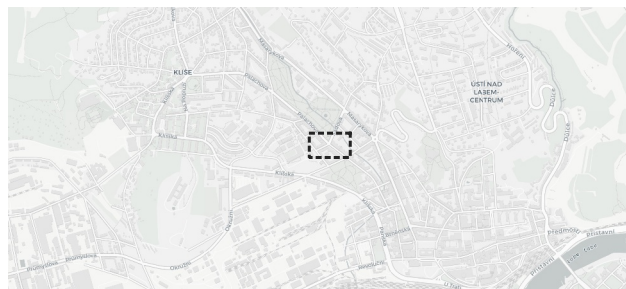
Muž: 0

Neurč.: 2

24 Přechody pro chodce

Nepřehledný nebezpečný přechod

POLOHA



KOMENTÁŘE Z POCITOVÉ MAPY

- široká křižovatka
- nepřehledný přechod
- Řidiči nezastavují
- Přechod, řidiči co odbočují do ul. Moskevská většinou nekoukají, jestli jde někdo po přechodu
- časté nedání přednosti chodci, rychlá jízda řidičů, přechod blízko křižovatky

RESPONDENTI

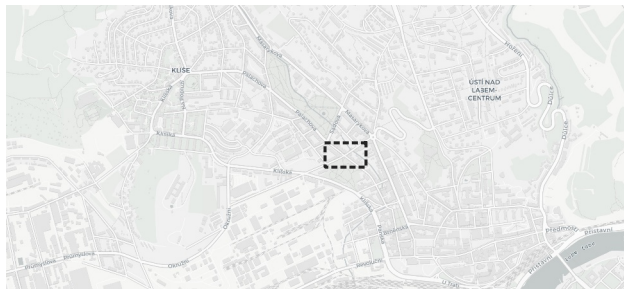
Zaměstnanci: 1
Studenti: 4

Žena: 4
Muž: 1
Neurč.: 0

25 Přechody pro chodce

Nepřehledný a nebezpečný přechod

POLOHA



KOMENTÁŘE Z POCITOVÉ MAPY

- nepřehledný přechod, auta často nezastavují (asi proto, že nevidí přes parkující vozidla podél vozovky)
- Příliš široká stopka.
- Nepřehledný přechod - pokud stojí auta po pravé straně ve směru jízdy, není z chodníku vidět, zda něco jede
- auto může jet z několika směrů, takže nutnost se poradně porozhlédnout, ulice Londýnska mi přijde taková tmavá a nepřehledná
- Necítím se dobře na přechodech kdy jezdí více aut a nejsou tam semaforey

RESPONDENTI

Zaměstnanci: 0

Studenti: 5

Žena: 4

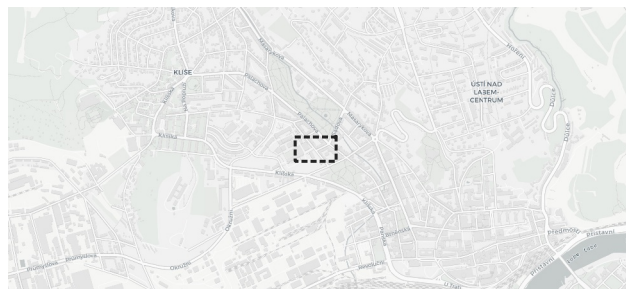
Muž: 0

Neurč.: 1

26 Přechody pro chodce

Chybějící přechody pro chodce

POLOHA



KOMENTÁŘE Z POCITOVÉ MAPY

- Chybí přechod
- Chybí přechod
- Tady by mohl být přechod, ale doprava je zde tak řídká, že to není nebezpečné.
- Chybějící přechod - kvůli parkujícím autům není často vidět projíždějící auta
- Tady mi vážně chybí přehledné místo pro přecházení

RESPONDENTI

Zaměstnanci: 3

Studenti: 2

Žena: 4

Muž: 1

Neurč.: 0

Chybí přechod pro chodce

POLOHA



KOMENTÁŘE Z POCITOVÉ MAPY

- Přechod
- chybějící přechod

RESPONDENTI

Zaměstnanci: 1

Studenti: 1

Žena: 1

Muž: 1

Neurč.: 0

28 Přechody pro chodce

Pocit nebezpečí (přechod i veřejný prostor)

POLOHA



KOMENTÁŘE Z POCITOVÉ MAPY

- podchod
- špinavý, zapáchající podchod. Zároveň se zde necítím bezpečně

RESPONDENTI

Zaměstnanci: 1

Studenti: 1

Žena: 0

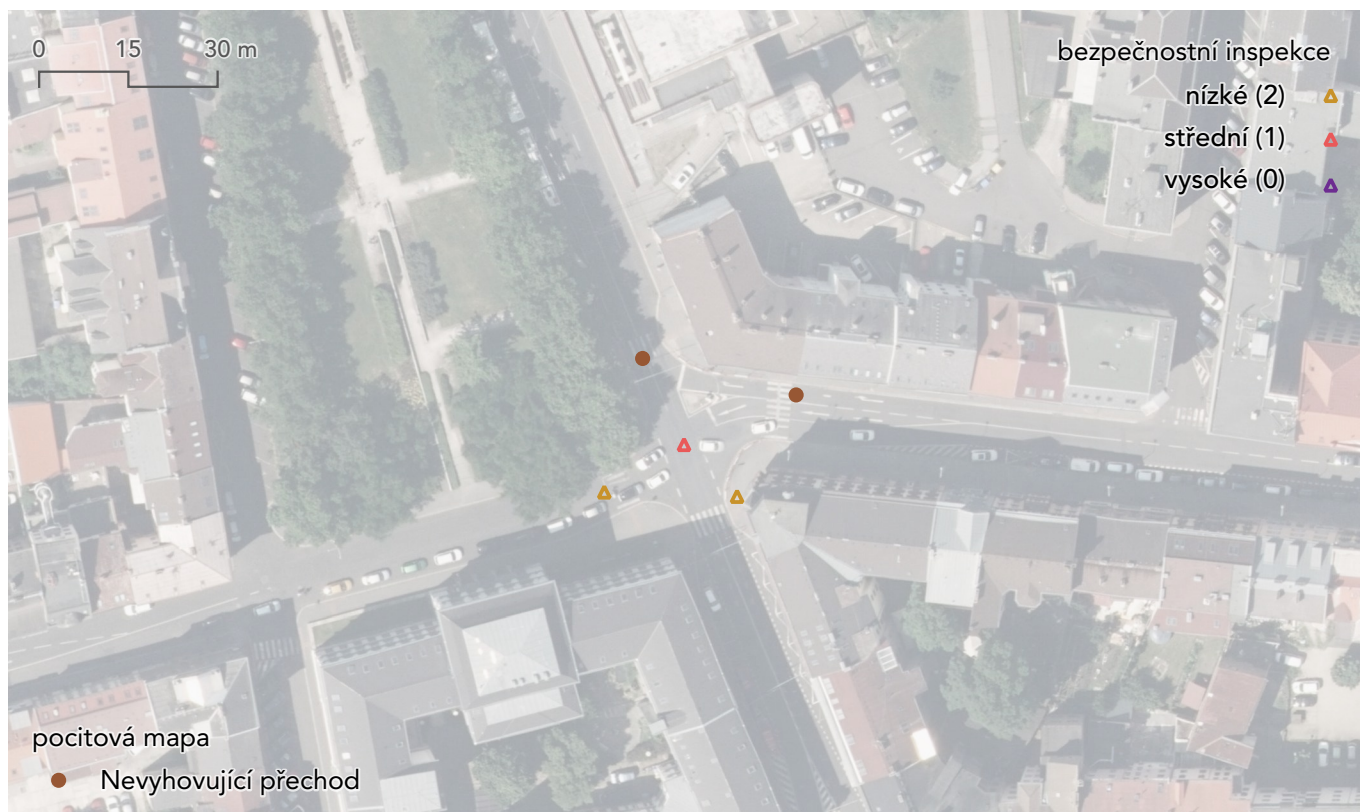
Muž: 2

Neurč.: 0

29 Přechody pro chodce

Nebezpečné a nepřehledné přechody

POLOHA



KOMENTÁŘE Z POCITOVÉ MAPY

- nepřehledný přechod
- nebezpečný přechod

RESPONDENTI

Zaměstnanci: 1

Studenti: 1

Žena: 2

Muž: 0

Neurč.: 0

30 Přechody pro chodce

Pocit nebezpečí na přechodu, nepřehledný přechod, silný provoz

POLOHA



KOMENTÁŘE Z POCITOVÉ MAPY

- Nepřehledný přechod v zatáčce, vysoký počet rychle jedoucích aut
- špatně se tady přechází
- nepřehledný přechod

RESPONDENTI

Zaměstnanci: 2

Studenti: 1

Žena: 2

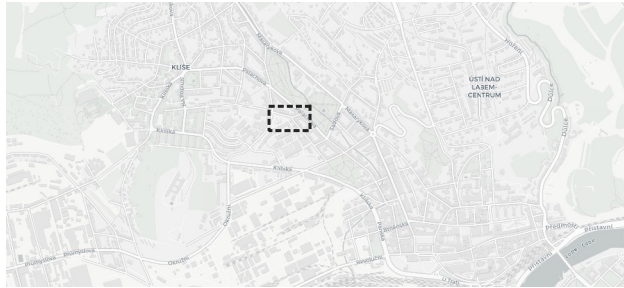
Muž: 1

Neurč.: 0

32 Bariéry

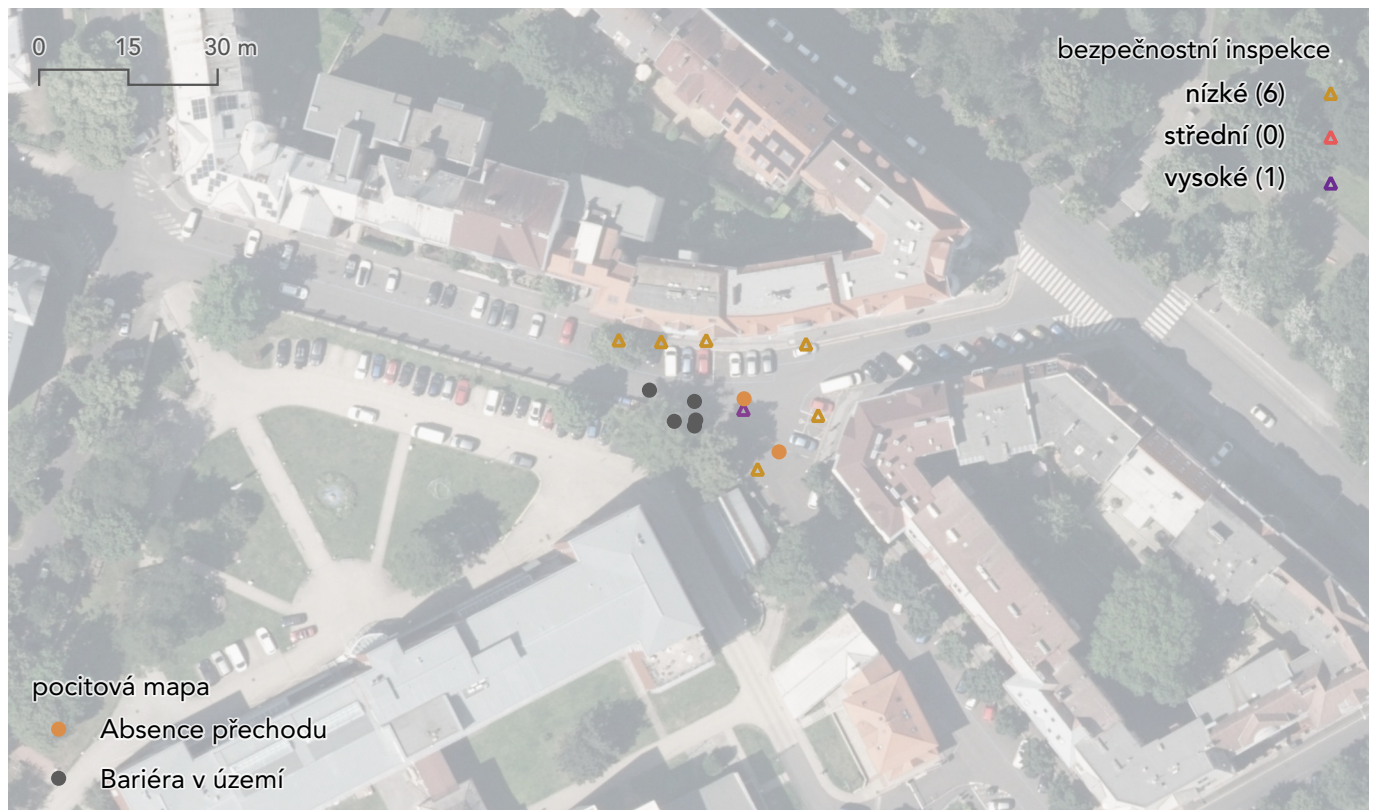
V přímé cestě brání plot

POLOHA



DEFICITY BEZPEČNOSTNÍ INSPEKCE S VYSOKÝM RIZIKEM

134 - Křižovatka



KOMENTÁŘE Z POCITOVÉ MAPY

- Schody, vstup
- Plot
- Vstup.
- Nemůžu jít do školy naprimo
- Zed'/plot, který zbytečně odděluje areál UJEP od blízké zastávky Kampus.
- Přechod pro chodce
- Branka v plotě :)

RESPONDENTI

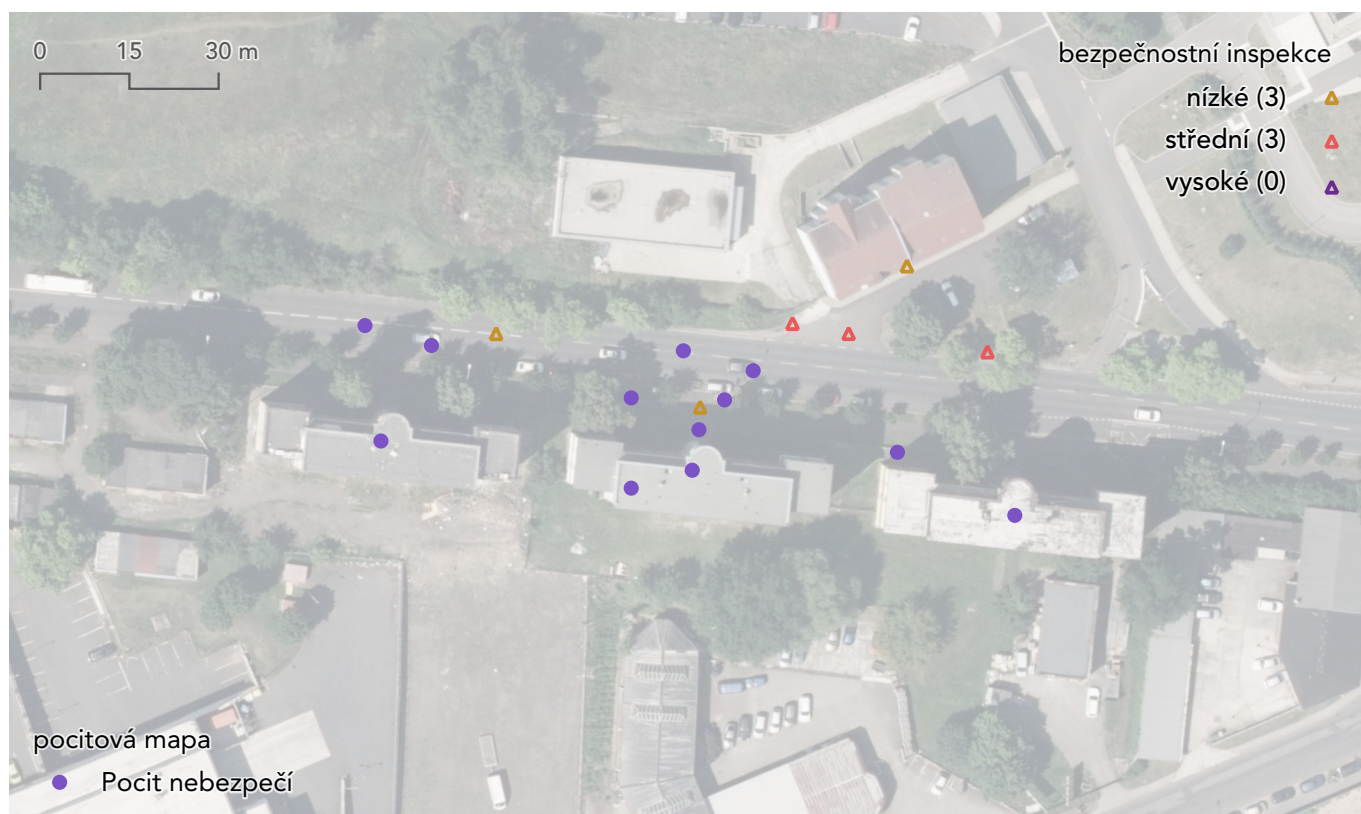
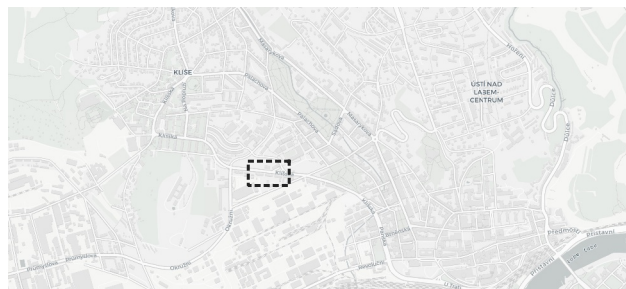
Zaměstnanci: 1
Studenti: 6

Žena: 1
Muž: 5
Neurč.: 1

33 Pocit nebezpečí

Pocit nebezpečí, obava z napadení, konfliktní interakce

POLOHA



KOMENTÁŘE Z POCITOVÉ MAPY

- Děsivý
- nebezpečí napadení místním obyvatelstvem
- nebezpečí napadení místním obyvatelstvem
- Domorodci
- Domorodci
- Domorodci -Jednou na nás při cestě z Kauflandu byla hozena ze střechy bota.
- Výskyt nepřizpůsobivých obyvatel (jednou se stalo že po mě a mých spolužácích hodili bez žádné vzájemné interakce ze střechy botu která mohla někoho zranit)
- Cikáni, kteří hází věci zavřeným oknem!
- Nebezpečí - spoluobčané
- Divní obyvatelé zdejších domů
- vzhledem k sociální situaci v této části ulice je toto místo nevhodné k parkování - zažil jsem již jeden incident s člověkem, který byl pod vlivem omamných látek.
- Nebezpeční obyvatelé

RESPONDENTI

Zaměstnanci: 0

Studenti: 12

Žena: 0

Muž: 12

Neurč.: 0

34 Pocit nebezpečí

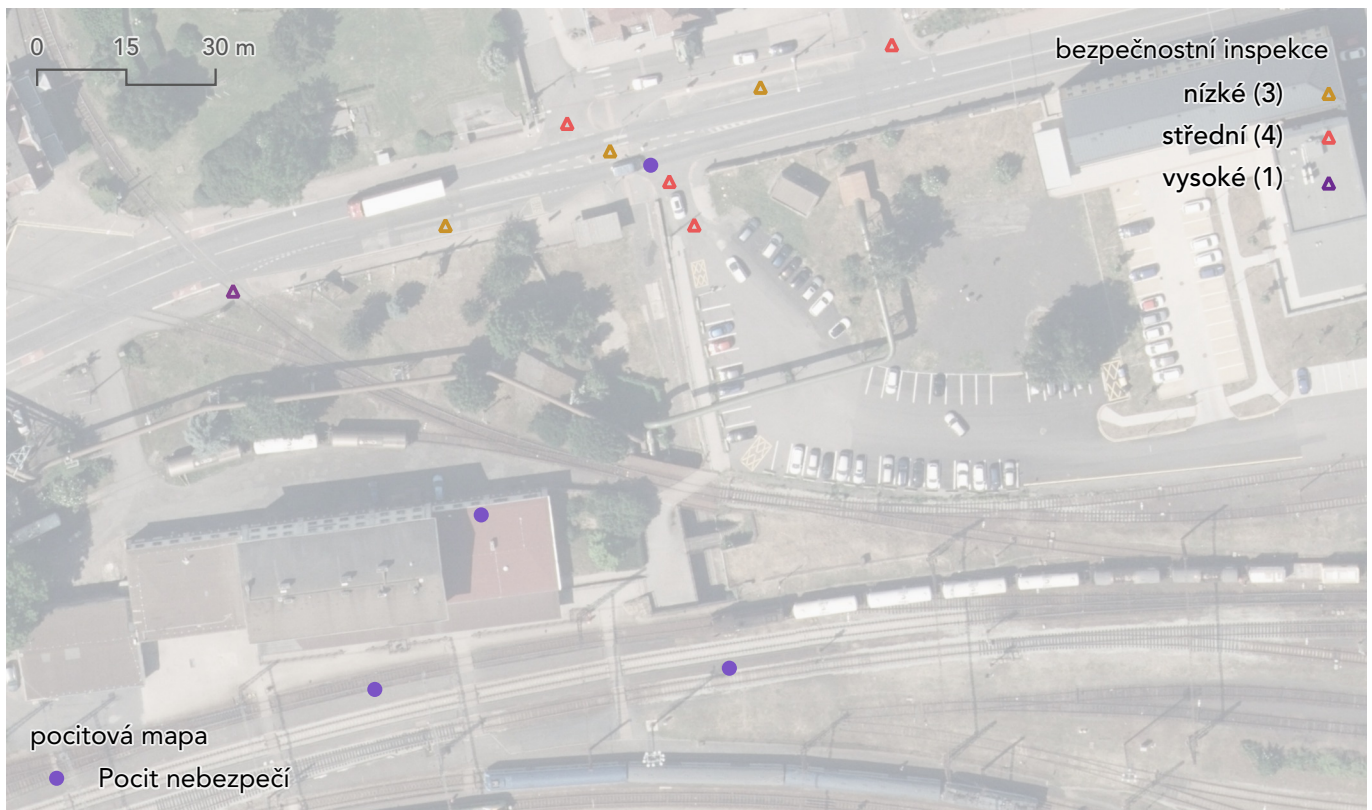
Pocit nebezpečí kolem nádraží

POLOHA



DEFICITY BEZPEČNOSTNÍ INSPEKCE S VYSOKÝM RIZIKEM

301 - Přístupové podmínky pro chodce



KOMENTÁŘE Z POCITOVÉ MAPY

- Když končím školu večer, vždy se setkám s pochybnými existencemi.
- podchod, zdržují se zde zvláštní lidé
- Okolí nádraží nepůsobí příliš bezpečně, squatt je už naštěstí zbořený, odlehlost místa ale večer zvyšuje rizika obtěžování (vlastní zážitek). Security zde dělá drobná paní v seniorském věku, která by podobné situace roz
- nejděsivější podchod v Ústí

RESPONDENTI

Zaměstnanci:	1
Studenti:	3
Žena:	4
Muž:	0
Neurč.:	0

35 Pocit nebezpečí

Pocit nebezpečí kolem nádraží. Odrazuje od cesty vlakem.

POLOHA



KOMENTÁŘE Z POCITOVÉ MAPY

- Mírové náměstí
- nástup hodně lidí, autobus se ihned zaplní, člověk se nedostane ke dveřím, strach o osobní věci
- Vidám zde kolikrát narkomany.
- Občas divnolidi
- Bezdomovci, norkomani
- Bezdomovci a další pochybní lidé hlavně ve večerních hodinách
- Bezdomovci a další pochybní lidé hlavně ve večerních hodinách
- nepřizpůsobiví spoluobčané
- Raději využívám možnost placení kartou v autobuse, je mi nepříjemné vytahovat na této zastávce peněženku.
- divný lidi
- Obecný pocit nebezpečí v podchodu a v čekárně
- v okolí mírového náměstí až po autobusovou zastávku poliklinika (pres divadlo a hranicar) se pohybuje zvláštní cast nasich spoluobcanu, často se setkavam s nadavkami a urazkami, není to příjemne-chodit treba vecer ze skoly na nadrazi v techto mistech
- Pocit nebezpečí v celé ulici (pochybní lidé).
- Ústecké nádraží nepatří k nejmalebnějším, opakované incidenty s obtěžováním a výtržnostmi, ostrahta neschopná zasáhnout, policie odmítá řešit s oddůvodněním, že je to záležitost ostrahty.
- Divnolidi
- Nejhorší část cesty, špinavá ulice, nepříjemní lidé, obecně se tu necítím dobře.
- obecný pocit nebezpečí
- obecný pocit nebezpečí
- Pohyb zvláštních osob
- výskyt zvláštních osob
- Jsou zde lidé, ze kterých mám pocit ohrožení. Musím zde čekat vždy, když přijedu vlakem
- Občas podivné existence
- na zastávce vždy postávají opilí lidé, dělají hluk a nepořádek

RESPONDENTI

Zaměstnanci: 7

Studenti: 16

Žena: 17

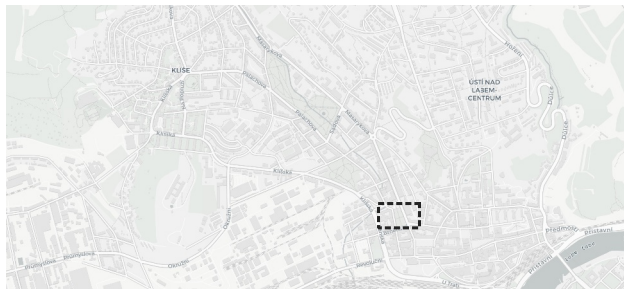
Muž: 5

Neurč.: 1

36 Pocit nebezpečí

Pocit nebezpečí a nízká kvalita povrchu

POLOHA



KOMENTÁŘE Z POCITOVÉ MAPY

- Zde mi bylo od místních řečeno, ať tam nechodím kvůli zjevům.
- tady v tom parku jsou také divní lidé
- cesta je za deště blátivá a na konci jsou rozbité schody

RESPONDENTI

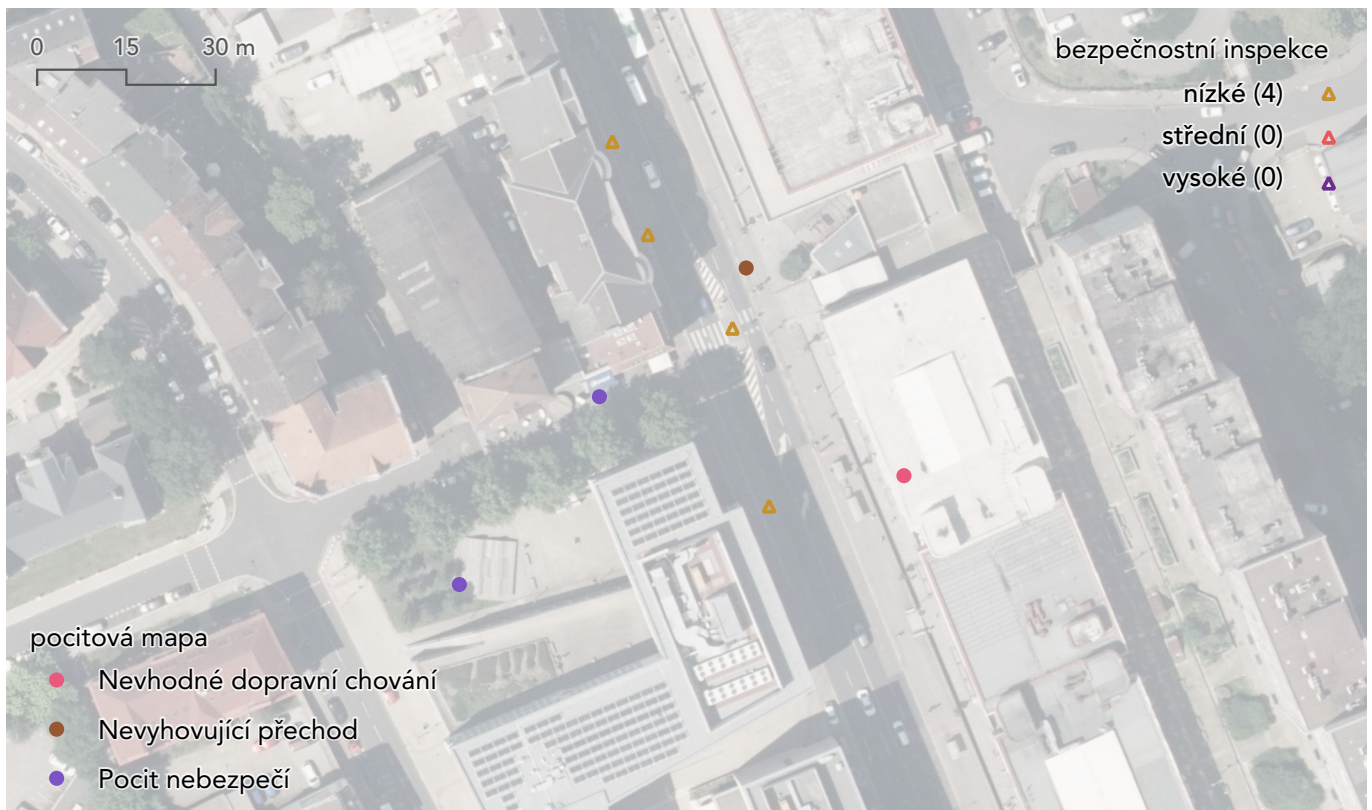
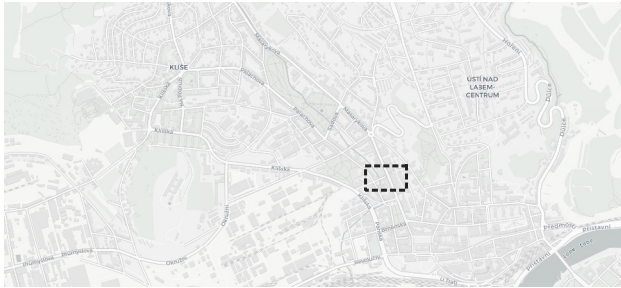
Zaměstnanci: 1
Studenti: 2

Žena: 3
Muž: 0
Neurč.: 0

37 Pocit nebezpečí

Pocit nebezpečí (dopravní chování, sociálně patologické jevy, veřejný prostor, přechod)

POLOHA



KOMENTÁŘE Z POCITOVÉ MAPY

- nebezpečný přechod
- Pocit nebezpečí
- Časté sdružování bezdomovců
- Občas podivné existence

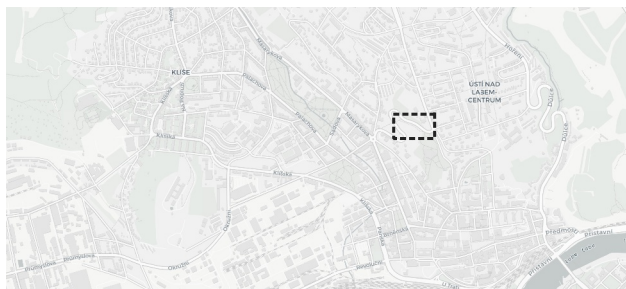
RESPONDENTI

Zaměstnanci:	2
Studenti:	2
Žena:	2
Muž:	2
Neurč.:	0

38 Pocit nebezpečí

Nedostatečné veřejné osvětlení, psociálně patologické jevy

POLOHA



KOMENTÁŘE Z POCITOVÉ MAPY

- Žádné veřejné osvětlení.
- Veřejné osvětlení.
- místo výskytu podivných osob, zřejmě pod vlivem drog

RESPONDENTI

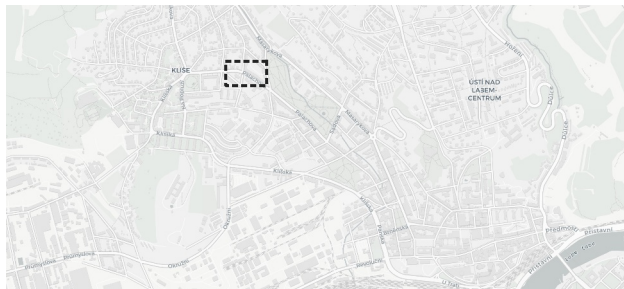
Zaměstnanci: 1
Studenti: 2

Žena: 1
Muž: 2
Neurč.: 0

39 Absence veřejného osvětlení

Nedostatečné osvětlení veřejného prostoru a přechodu

POLOHA



KOMENTÁŘE Z POCITOVÉ MAPY

- osvětlení - je tam hrozná tma
- málo osvětlený přechod

RESPONDENTI

Zaměstnanci: 2

Studenti: 0

Žena: 2

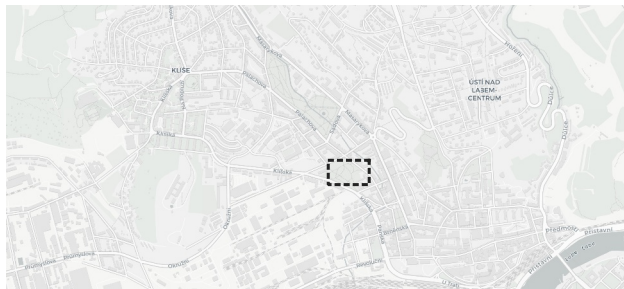
Muž: 0

Neurč.: 0

40 Kvalita veřejného prostoru

Pocit nebezpečí, špatný povrch

POLOHA



KOMENTÁŘE Z POCITOVÉ MAPY

- Tento park mi vyloženě vadí po každé, když opouštím školu, že není vábný a že na mě někdo vyběhne.
- Zpevněný chodník místo hliněné cesty.
- Zpevněný chodník místo hliněné cesty.
- občas večer divní lidé
- Tma, bláto, nerovný povrch
- Vylepšení tras směrem ke kampusu (některé cesty nejsou dlážděné, přitom jsou kratší.
- Když se zde pohybují v pozdějších hodinách (sama) necítím se bezpečně
- Když jdu pěšky přes tenhle park, zdržují se tady bezdomovci a feťáci kteří pořád něco pokřikují

RESPONDENTI

Zaměstnanci: 2

Studenti: 6

Žena: 5

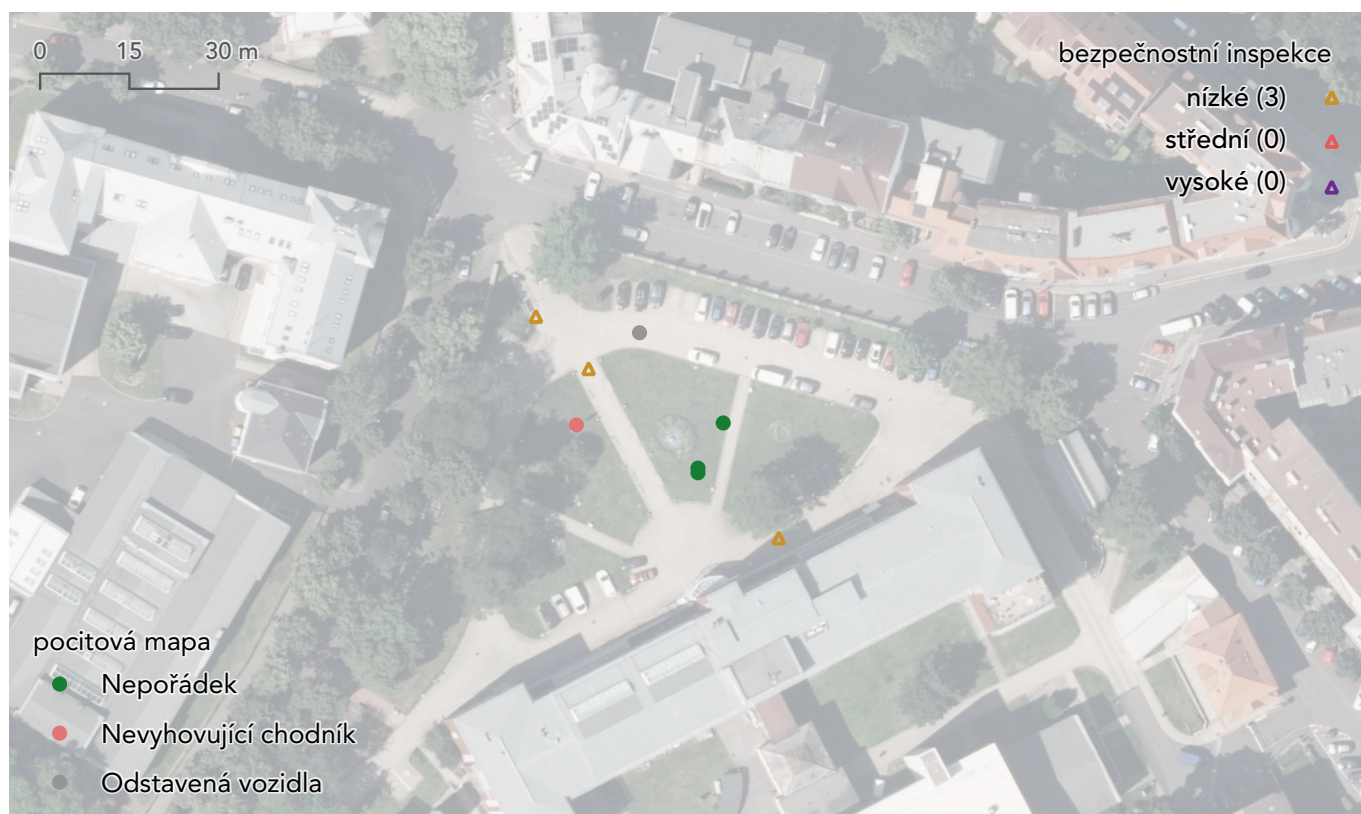
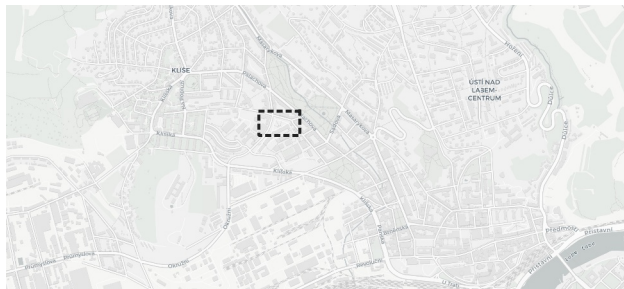
Muž: 3

Neurč.: 0

41 Kvalita veřejného prostoru

Neudržovaná zeleň, odpad a nepořádek (střepy), odstavená vozidla, nevhodný povrch

POLOHA



KOMENTÁŘE Z POCITOVÉ MAPY

- Odstavené automobily a parkující vozy lidí, kteří určitě na UJEP nepracují.
- Vadí mi zvlněný chodník/silnice - kostky nejsou položeny rovně, hrozí riziko úrazu.
- díra se střepy
- střepy v místě kde běhají psi
- Střepy v památníku

RESPONDENTI

Zaměstnanci: 2

Studenti: 3

Žena: 1

Muž: 2

Neurč.: 2